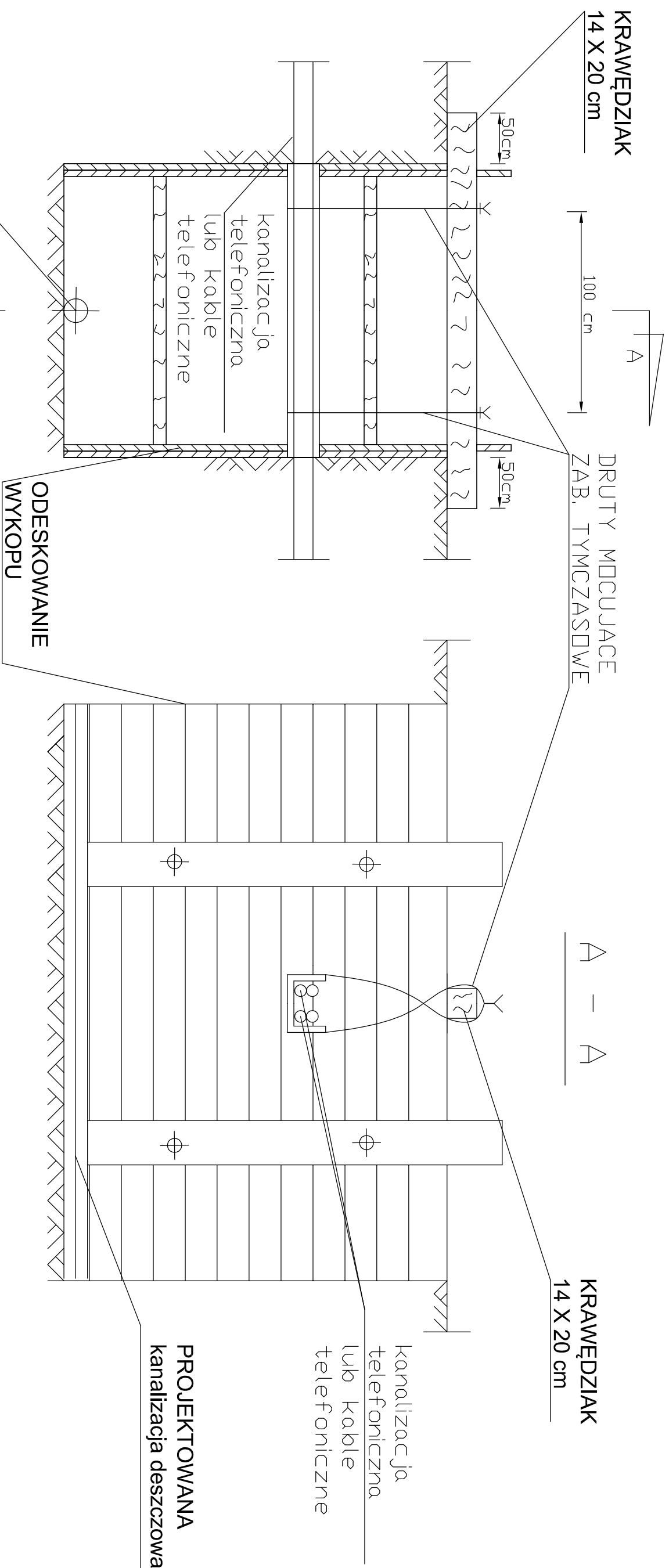


Skrzyżowanie projektowanej kanalizacji deszczowej z istniejącą kanalizacją telefoniczną lub kablami telefonicznymi



PROJEKTOWANA
kanalizacja deszczowa

PROJEKTOWANA
kanalizacja deszczowa

M. Gwiazdowski, A. Sosnowski, M. Grzybowska ul. Elewatorska 13/22, 15-620 Białystok tel. (085) 652 06 80, e-mail: drogowskaz-sc@o2.pl			
Stadium	Nazwa rysunku: SCHEMAT ZABEZPIECZENIA PRZEWODÓW KANALIZACJI I KABLI TELEFONICZNYCH	Rysunek nr:	2/05
P.B.	Opis: Budowa nawierzchni jezdni, chodników, parkingów, zjazdów indywidualnych, sieci kanalizacji deszczowej, kanalizacji sanitarnej, sieci wodociągowej, oświetlenia ulicznego oraz przebudowa napowietrznych linii energetycznych oświetlenia ulicznego w pasach drogowych ulic: Kroklej, Niecałej, Parkowej, Matej, Modrzewowej, M.C. Skłodowskiej, Ciołkowskiego, Taraszkiewicza Dębowej, Ogrodowej oraz Słowackiego, Orzeszkowej, Dubiażyńskiej, Studziwodzkiej, Strzelniczej, Kochanowskiego, Rejtana, Szkolnej, Żeromskiego w Białym Podlasku.	Date :	02.12.2013
BRANŻA SANITARNA			
Asystent projektanta:		Asystent projektanta:	
Imię i nazwisko nr upr.:	Podpis:	Imię i nazwisko nr upr.:	Podpis:
mgr inż. Grzegorz Golaszewski		mgr inż. Kamili Siedlecki	
Projektant:		Sprawdzający:	
mgr inż. Wojciech Golaszewski PDL/0140/POOS/10		mgr inż. Tomasz Lukowski PDL/0141/POOS/13	