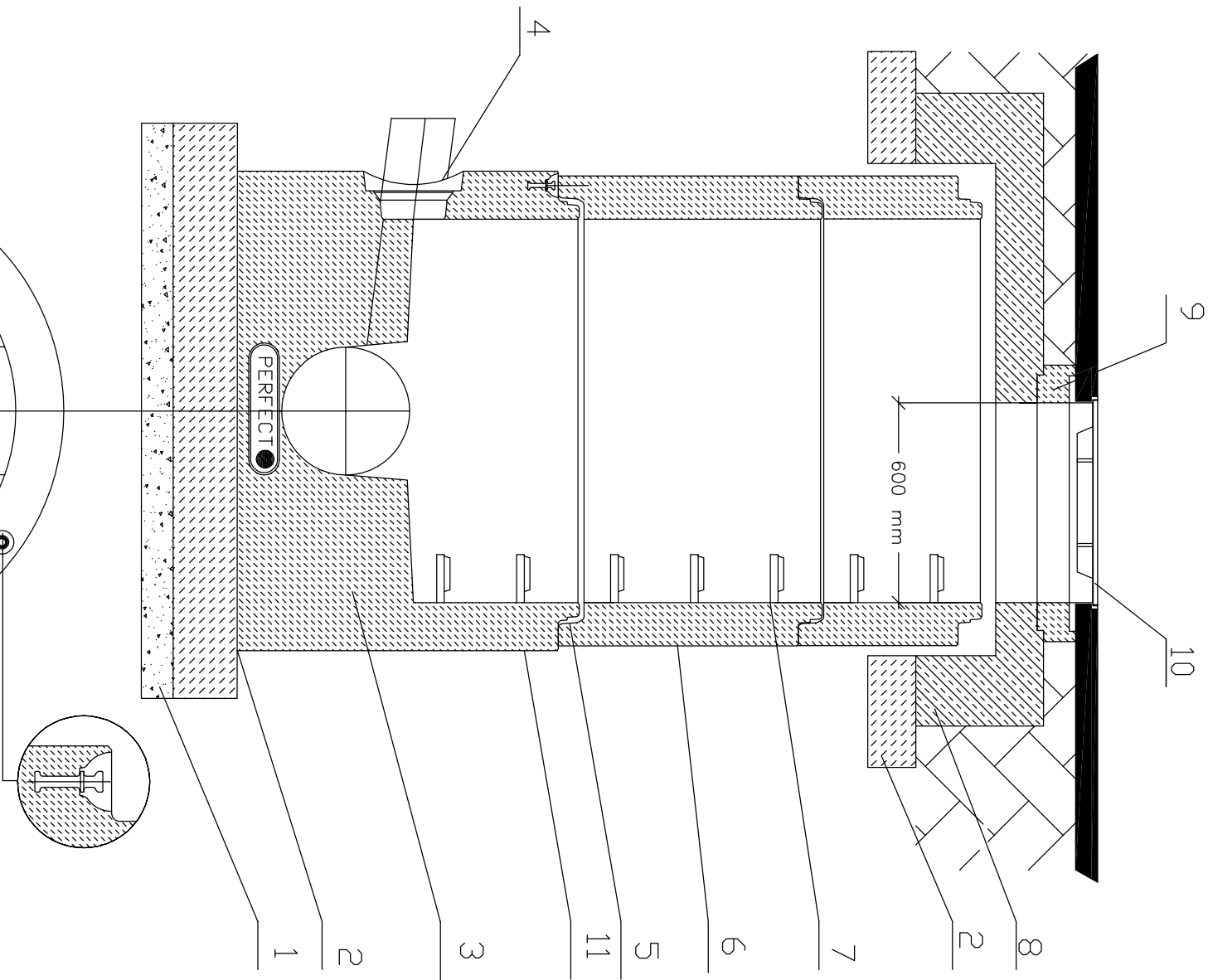


SCHEMAT STUDNI REMIZYJNEJ BETONOWEJ Ø 1200



1. Podsyпка piaskowa
  2. Podbudowa z chudego betonu C12/15
  3. Dennica z kinetą monolityczną PERFECT. Wykonana jako jednolity odlew z betonu samozagęszczalnego ( SCC), dojrzewający w formie.
  4. Przejsіcia szczelne systemowe PERFECT w postaci uszczelki zintegrowanej, uszczelki wklejanej w gniazdo w ścianie dennicy lub gniazda na rurę z uszczelką na bosym końcu.
  5. Połączenie elementów studni przy pomocy uszczelki gumowej i pasty poślizgowej
  6. Kęgi betonowe wibroprasowane.
  7. Szerokie (podwójne) szczelby żłazowe w kolorze żółtym, montowane w zakładzie prefabrykacji. Układ stopni drabinkowy, w rozstawie pionowym 250mm.
  8. Pokrywa odcigająca wykonana z betonu SCC jako monolityczny odlew w kształcie pierścienia odcigającego i pokrywy.
  9. Pierścienie regulacyjne betonowe lub tworzywowe.
  10. Właz żeliwny
  11. Opcjonalna izolacja elementów betonowych, przy klasie ekspozycji XA2 oraz XA3
- Elementy betonowe wykonane w oparciu o normę PN–EN 1917:2002.
- Klasa betonu C40/50, wodoszczelność W8, mrozoodporność F150, nasiąkliwość do 5%.

M. Gwiazdowski, A. Sosnowski, M. Grzybowska ul. Elewatorska 13/22, 15-620 Białystok tel. (085) 652 06 80, e-mail: drogowskaz-sc@o2.pl			
Stadium  P.W.	Nazwa rysunku: Studnia betonowa Ø1200		Rysunek nr:
	Obiekt: Budowa ulic Krótkiej, Niecałej, Parkowej, Małej, Modrzewiowej, M.C. Skłodowskiej, Zamkowej, Ciołkowskiego, Taraszkewicza, Dębowej i Ogrodowej w Biełsku Podlaskim wraz z budową kanalizacji deszczowej, sanitarnej, wodociągu oraz oświetlenia ulicznego.		3
Skala :  1:100/500			Data :  02.12.2013
BRANŻA SANITARNA			
Asystent projektanta:		Asystent projektanta:	
Imię i nazwisko nr upr.:	Podpis:	Imię i nazwisko nr upr.:	Podpis:
mgr inż. Grzegorz Gołaszewski		mgr inż. Kamili Siedlecki	
Projektant:	Sprawdzający:		
mgr inż. Wojciech Gołaszewski PDL/0140/POOS/10		mgr inż. Celina Gęsiewska PDL/0114/POOS/08	