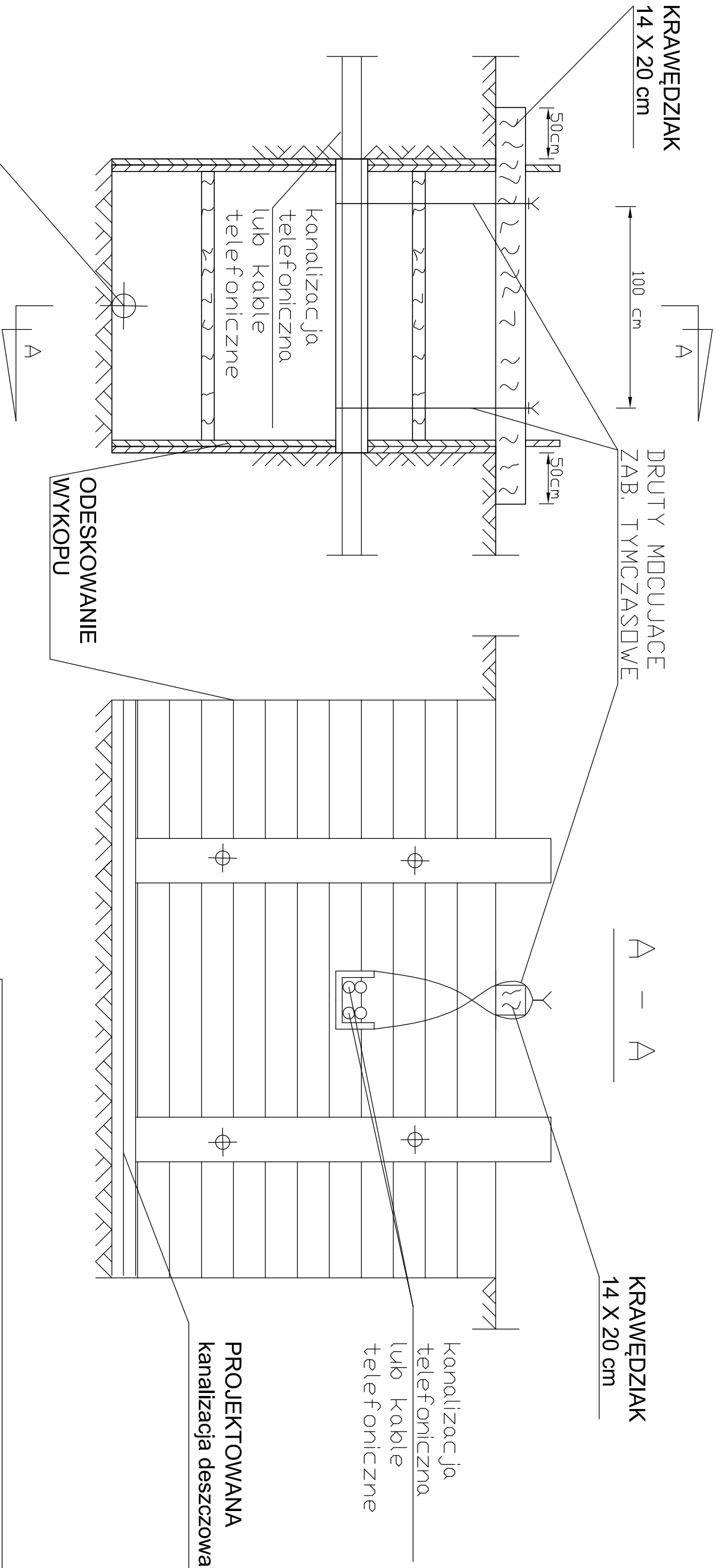


Skrzyżowanie projektowanej kanalizacji deszczowej z istniejącą kanalizacją telefoniczną lub kablami telefonicznymi



M. Gwiazdowski, A. Sosnowski, M. Grzybowska ul. Elewatorska 13/22, 15-620 Białystok tel. (085) 652 06 80, e-mail: drogowskaz-sc@o2.pl			
Stadium	Nazwa rysunku: SCHEMAT ZABEZPIECZENIA PRZEWODÓW KANALIZACJI I KABLI TELEFONICZNYCH		Rysunek nr:
P. W.	Obiekt:	4	
Skala : Budowa ulic Krótkiej, Niecałej, Parkowej, Małej, Modrzewiowej, M.C. Skłodowskiej, Zamkowej, Ciołkowskiego, Taraszkiewicza, Dębowej i Ogrodowej w Białym Podlaskim wraz z budową kanalizacji deszczowej, sanitarnej, wodociągu oraz oświetlenia ulicznego.			Data : 02.12.2013
BRANŻA SANITARNA			
Asystent projektanta:		Asystent projektanta:	
Imię i nazwisko nr upr.:	Podpis:	Imię i nazwisko nr upr.:	Podpis:
mgr inż. Grzegorz Gołaszewski		mgr inż. Kamil Siedlecki	
Projektant:	Sprawdzający:		
mgr inż. Wojciech Gołaszewski PDL/0140/POOS/10		mgr inż. Celina Gęsiowska PDL/0114/POOS/08	