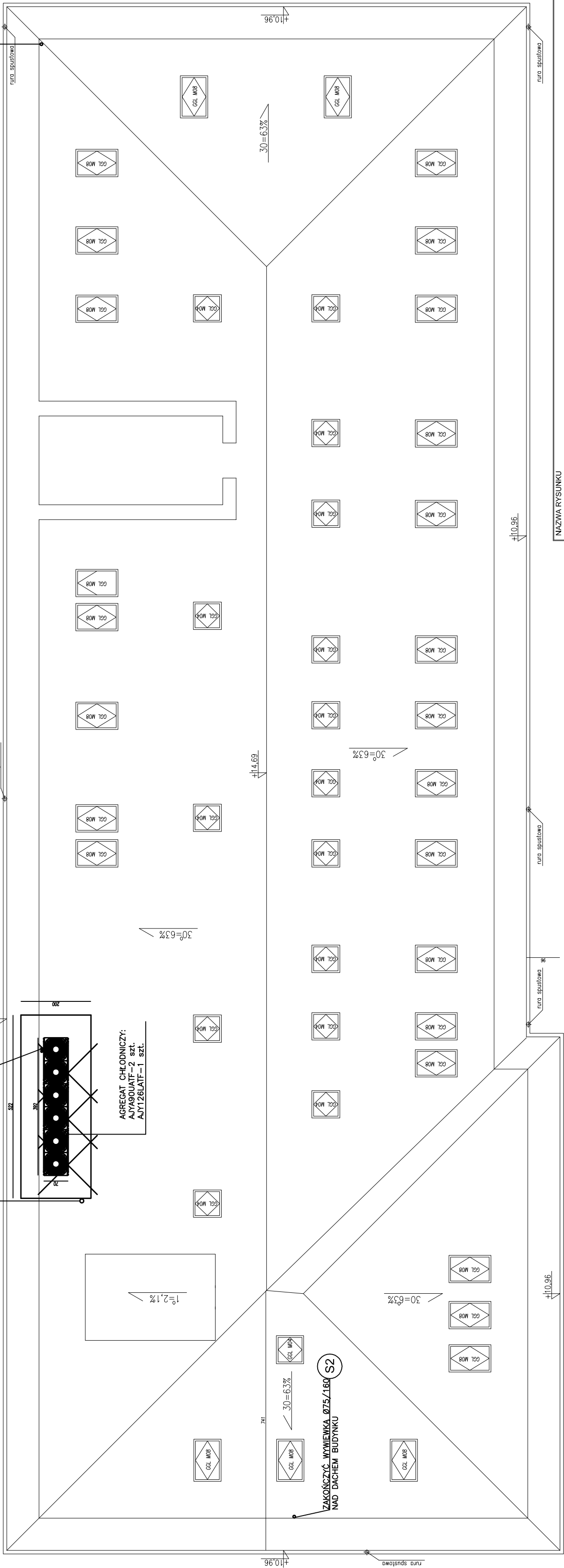


RZUT DACHU - INSTALACJA KLIMATYZACYJNA, WOD-KAN I C.O.

S3 ZAKOŃCZYĆ WYWIEWKĄ Ø75/160 NAD DACHEM BUDYNKU

S1 ZAKOŃCZYĆ WYWIEWKĄ Ø110/160 NAD DACHEM BUDYNKU



NAZWA RYSUNKU			
RZUT DACHU - INSTALACJA KLIMATYZACYJNA, WOD-KAN I C.O.			
NAZWA OBIEKTU BUDOWLANEGO		UPRAWNIENIA	DATA
REMONT, PRZEBUDOWA ISTNIEJĄCEGO BUDYNKU URZĘDU MIASTA WROCZŁAWIA, ADAPTACJA PODDAŻA NA POMIESZCZENIA BIUROWE		mgr inż. Krzysztof Paszko	
		mgr inż. Krzysztof Paszko	30.09.2008
ADRES BUDOWY: ul. Kopernika 1, Bielsk Podlaski działka o nr geod.25622		mgr inż. Marek Matoszek	
		mgr inż. Krzysztof Górski	30.09.2008
STADIUM: PROJEKT WYKONAWCZY		mgr inż. Krzysztof Górski	
		mgr inż. Krzysztof Górski	30.09.2008
JEDNOSTKA PROJEKTOWA: ARS PROJEKTOWA Sp. z o.o. ul. Zachodnia 14A/47, 15-245 Bielsk Podlaski tel: 092037769, e-mail: arplus@o2.pl NIP - 542-1965-547		SKALA	NR RYS.
		1:100	S6