

PROJEKT ROZBIÓRKI

istniejącego budynku gospodarczego położonego na działce
o nr geod.2524/1,2521/2,2521/1 w Bielsku Podlaskim
przy ul. Mickiewicza 126

Inwestor : Zespół Szkół im. A. Mickiewicza
w Bielsku Podlaskim
przy ul. Mickiewicza 126

Jednostka Projektowa : Projektowanie i Nadzór Budowlany
Antoni Romanowski
17-100 Bielsk Podlaski
ul. Mickiewicza 114/9

Data opracowania : 29-05-2008r

OPIS

ZAKRESU I SPOSOBU PROWADZENIA ROBÓT ROZBIÓRKOWYCH

1. OPIS DZIAŁKI

Działka o nr. geod. 2524/1, 2521/2, 2521/1 położona jest w Bielsku Podlaskim przy ul. Mickiewicza 126.

Na terenie działki usytuowany jest ciąg budynków dydaktyczno – administracyjnych, oraz murowany budynek gospodarczy. Wjazd na działkę od strony ul. Mickiewicza. Przeznaczony do rozbiórki budynek gospodarczy usytuowany jest poza strefą ochrony konserwatorskiej. Położony jest ok. 8 m od budynku szkolnego i ok. 45 m od ulicy Mickiewicza.

2. OPIS BUDYNKU PRZEZNACZONEGO DO ROZBIÓRKI

Obiekt przeznaczony do rozbiórki to budynek murowany o wymiarach zewnętrznych 13,40 m x 13,00 m i wysokości max. 7,30 m, wraz z drewnianą przybudówką (garażem) o wym. 5,70 m x 3,20 m i wysokości 3,00 m. Istniejące pomieszczenia w części murowanej budynku wykorzystywane są jako magazynki składowe, a w części drewnianej usytuowany jest garaż.

Budynek murowany posadowiony jest na żelbetowych ławach zagłębionych 1,2 m poniżej poziomu terenu.

Strop żelbetowy wylewany z zastosowaniem dwuteowników stalowych jako głównych elementów nośnych.

Więźba dachowa drewniana dwuspadowa. Dach pokryty eternitem falistym.

3. ZAKRES ROZBIÓRKI

Planuje się rozbiórkę murowanego budynku gospodarczego wraz z drewnianą przybudówką w całości, łącznie z fundamentami.

Rozbiórce podlegać będzie również usytuowany w części murowanej kanał samochodowy.

Dół powstały po rozbiórce obiektu należy wypełnić ziemią roślinną, którą należy zagęścić, wyrównać i zwałować.

4. SPOSÓB PROWADZENIA ROBÓT ROZBIÓRKOWYCH

Całą operację rozbiórki należy rozpocząć od odłączenia kabla napowietrznego elektrycznego zasilającego budynek gospodarczy, oraz wyłączenia linii oświetlenia terenu i demontażu słupa oświetleniowego usytuowanego przy drewnianej przybudówce.

Rozbiórkę budynku zaczynamy oczywiście od rozbiórki dachu.

Demontaż pokrycia dachowego z eternitu i utylizację materiału należy zlecić wyspecjalizowanej firmie.

W następnej kolejności rozbierane będą: więźba dachowa, strop żelbetowy, ściany murowane, ściany i ławy fundamentowe, posadzki.

Zasadniczo rozbiórka elementów żelbetowych będzie polegała na wykuwaniu, przecinaniu, rozbijaniu fragmentów konstrukcji za pomocą narzędzi mechanicznych i demontażu za pomocą dźwigu samojazdnego.

Ściany murowane rozbieramy warstwami wykorzystując narzędzia mechaniczne. W celu stworzenia bezpiecznych warunków pracy należy używać rusztowań oraz wyżki hydraulicznej z koszem.

Powstały w wyniku rozbiórki gruz oraz elementy konstrukcyjne powinny być sukcesywnie wywożone poza obręb placu rozbiórki.

5. OPIS SPOSOBU ZAPEWNIENIA BEZPIECZEŃSTWA LUDZI I MIENIA

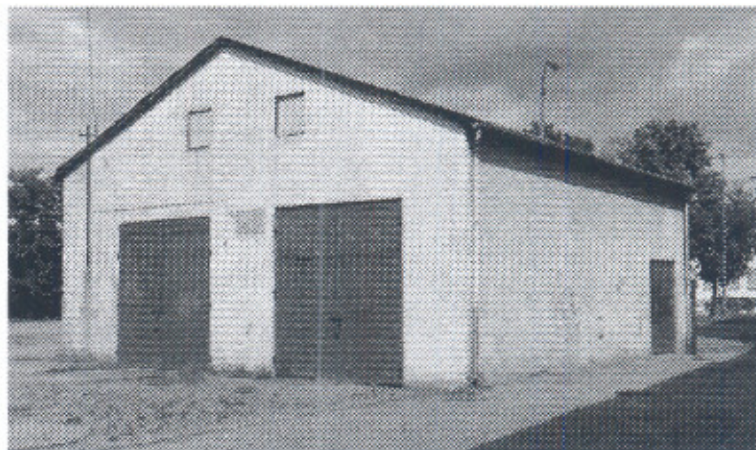
W związku z tym, że budynek znajduje się na placu szkolnym, to szczególne znaczenie będzie miało odpowiednie odizolowanie miejsca rozbiórki.

Zaleca się aby czynności związane z rozebraniem obiektu wykonać w okresie wakacyjnym.

Niezależnie od okresu realizacji zadania całą operację rozpoczynamy od ustawienia tymczasowego ogrodzenia w odległości min. 10,0 m od budynku gospodarczego.

Szczególną uwagę należy zwrócić na prace na wysokości związane z rozbiórką dachu i stropu.

mgr inż. A.K. Romanowski
upr. architekt. Nr BI/378/89
upr. kier. bud. i robót w spec.
konstr. bud. Nr BI/41/87



WIDOK BUDYNKU PRZEZNACZONEGO DO ROZBIÓRKI

mgr inż. A.K. Romanowski
upr. architekt. Nr BI/378/89
upr. kier. bud. i robót w spec.
konstr. bud. Nr BI/41/87

INFORMACJA DOTYCZĄCA BEZPIECZEŃSTWA I OCHRONY ZDROWIA

- 1. NAZWA I ADRES OBIEKTU BUDOWLANEGO :**
Rozbiórka budynku gospodarczego na działce o nr geod.2524/1,2521/2,
2521/1 położonej w Bielsku Podlaskim przy ul. Mickiewicza 126
- 2. INWESTOR :** Zespół Szkół im. A.Mickiewicza 17-100 Bielsk Podlaski
ul. Mickiewicza 126
- 3. PROJEKTANT :** Antoni Romanowski 17-100 Bielsk Podlaski
ul. Mickiewicza 114/9

INFORMACJA DOTYCZĄCA BEZPIECZEŃSTWA I OCHRONY ZDROWIA

1. CZĘŚĆ OGÓLNA

1.1 NAZWA I ADRES OBIEKTU BUDOWLANEGO :

rozbiórka budynku gospodarczego położonego na działce o nr geod.2524/1, 2521/2, 2521/1 w Bielsku Podlaskim przy ul. Mickiewicza 126

1.2 INWESTOR : Zespół Szkół im. A.Mickiewicza 17-100 Bielsk Podlaski ul. Mickiewicza 126

1.3 PROJEKTANT : Antoni Romanowski 17-100 Bielsk Podlaski ul. Mickiewicza 114/9

1.4 PODSTAWA PRAWNA : art.20 ust. 1 pkt. 1b, art.21a ust.4 ustawy z dnia 7 lipca 1994 r - prawo budowlane (Dz.U. z 2000r. nr.106 , poz 1126 z późn. zm.) i Rozporządzenie Ministra Infrastruktury z dnia 23 czerwca 2003r. w sprawie informacji dotyczącej bezpieczeństwa i ochrony zdrowia oraz planu bezpieczeństwa ochrony zdrowia (Dz.U. z 2003r. nr.120 , poz.1126)

2. CZĘŚĆ OPISOWA

2.1 Zakres robót dla całego zamierzenia budowlanego oraz kolejności realizacji poszczególnych obiektów:

- a) wykonanie ogrodzenia tymczasowego
 - b) demontaż przyłącza elektrycznego i słupa oświetleniowego
 - c) rozbiórka budynku gospodarczego
 - d) roboty prądkowe wraz z niwelacją terenu
- Kolejność realizacji inwestycji zgodna będzie z w/w wykazem.

2.2 Wykaz istniejących obiektów budowlanych:

Na projektowanej działce znajduje się budynek szkolny (dydaktyczno-administracyjny) oraz przeznaczony do rozbiórki budynek gospodarczy.

2.3 Wskazania elementów zagospodarowania terenu , które mogą stworzyć zagrożenie bezpieczeństwa i zdrowia ludzi :

Na projektowanym terenie nie występują inne obiekty mogące stworzyć zagrożenie bezpieczeństwa i zdrowia ludzi.

2.4 Wskazanie dotyczące przewidzianych zagrożeń występujących podczas realizacji robót budowlanych , określające skalę i rodzaje zagrożeń oraz i czas ich występowania :

- a) prace demontażowe pokrycia dachowego z płyt eternitowych – powinno być wykonane przez wyspecjalizowaną firmę
- b) przed rozpoczęciem robót rozbiórkowych odłączyć linię elektryczną zasilającą oświetlenie terenu
- c) zwrócić uwagę na roboty przy których występuje ryzyko upadku z wysokości ponad 5m
- d) bezwzględnie używać kaski ochronne

Kierownik rozbiórki powinien przeszkolić pracowników w zakresie wykonywania w/w robót zgodnie z przepisami BHP.

Pracownicy powinni mieć stosowne uprawnienia do wykonywania prac oraz posiadać sprawne narzędzia pracy i sprzęt ochronny.

Używane pojazdy i maszyny powinny mieć aktualne przeglądy i powinny być sprawne technicznie.

Obszar rozbiórki powinien być zabezpieczony ogrodzeniem z odpowiednim oznakowaniem.

W oparciu o powyższą informację kierownik rozbiórki powinien sporządzić lub zapewnić sporządzenie, przed rozpoczęciem rozbiórki, planu bezpieczeństwa i ochrony zdrowia uwzględniając specyfikę obiektu budowlanego i warunki prowadzenia robót rozbiórkowych gdyż zaistniały przesłanki ustawowe zawarte w art.21a ust.2 ustawy z dnia 7 lipca 1994r - prawo budowlane .

3. Uwagi końcowe

- a) obiekt budowlany należy rozebrać zgodnie z projektem rozbiórki i warunkami pozwolenia na rozbiórkę, przepisami i obowiązującymi Polskimi Normami oraz przepisami bezpieczeństwa i higieny pracy. Prace rozbiórkowe poniżej poziomu terenu wykonać wyłącznie po zlokalizowaniu w ich obszarze urządzeń podziemnych.
- b) teren rozbiórki doprowadzić do należytego stanu i porządku.

mgr inż. A.K. Romanowski
upr. architekt. Nr BI/378/89
upr. kier. bud. i robót w spec
konstr. bud. Nr BI/41/87