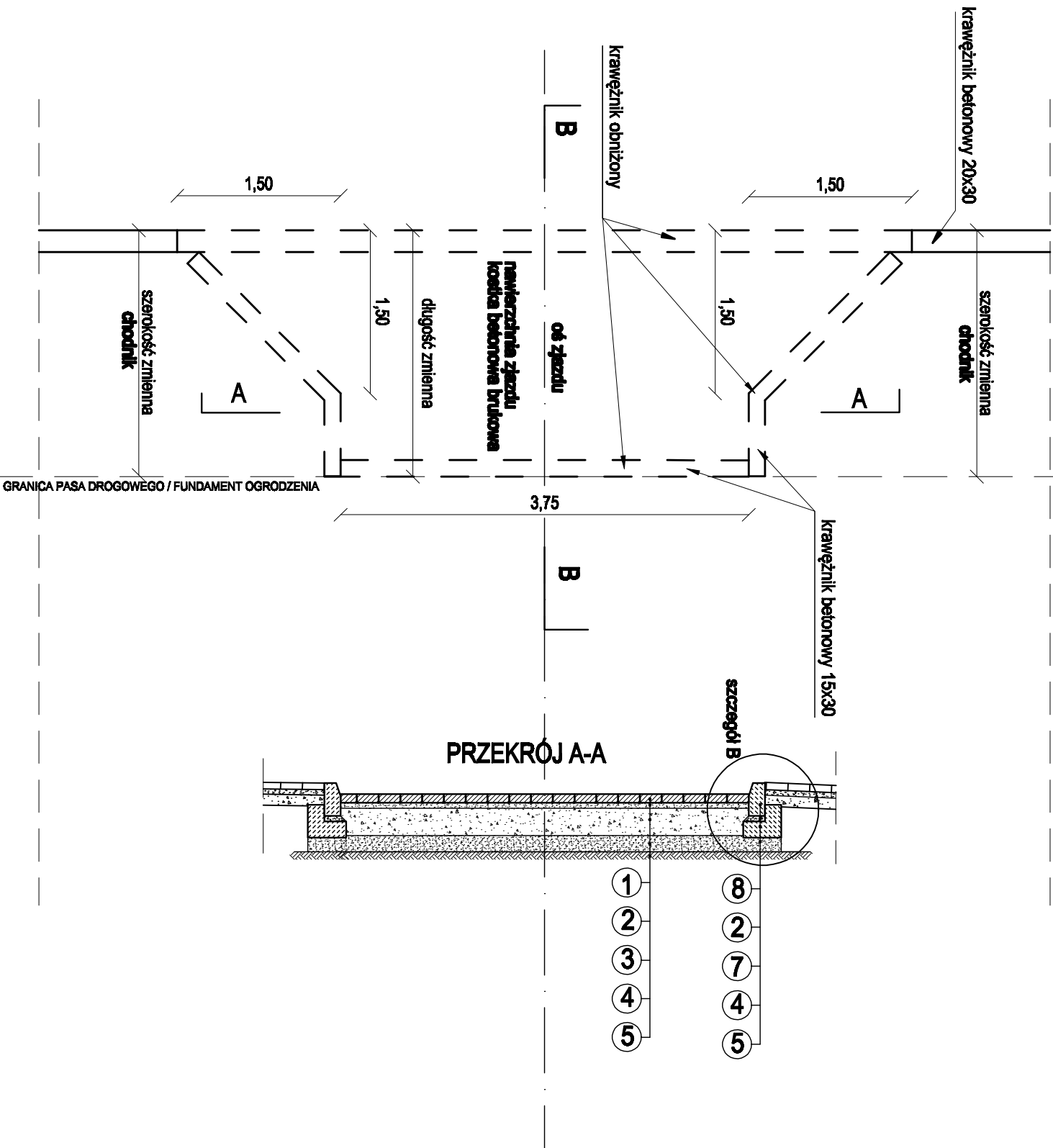


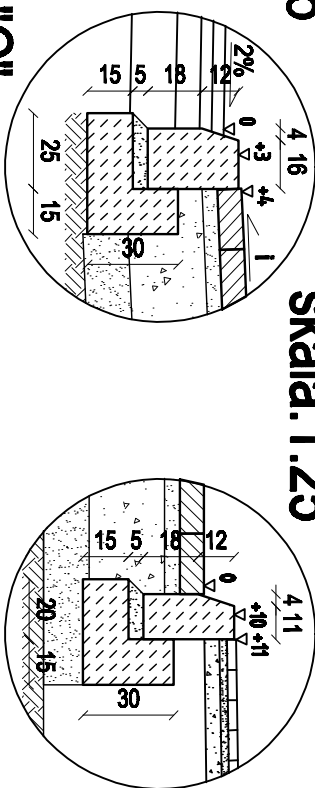
# Rysunek szczegółowy wykonania zjazdów indywidualnych      skala:1:50

WIDOK Z GÓRY



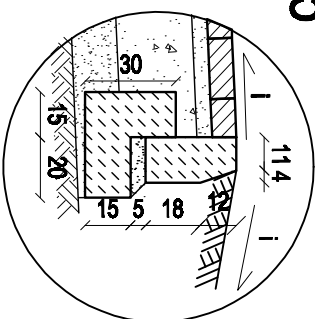
szczegół "A"      szczegół "B"

skala:1:25      skala:1:25



szczegół "C"

skala:1:25



## LEGENDA:

- 1 gr. 8 cm - kostka betonowa brukowa
- 2 gr. 5 cm - podsypka cementowo-piaskowa w stosunku 1:4
- 3 gr. 25 cm - kruszywo naturalne stabilizowanego mechanicznie
- 4 gr. 15 cm - warstwa odcinająca z piasku
- 5 rodzime podłoże gruntowe
- 6 krawężnik betonowy drogowy typu ciężkiego 20x30 cm
- 7 ława z betonu B-15 z oporem
- 8 krawężnik betonowy drogowy typu lekkiego 15x30 cm

Jednostka projektowa:	Pracownia projektowa budownictwa komunikacyjnego <b>Strada</b> Tomasz Borowik ul. Sikorskiego 6A lok. 12 15-067 Białystok tel.: 085 6743882; 0850 694 333; e-mail: biuro@strada.bialystok.pl			
Obiekt:	Projekt budowy ścieżki rowerowej w Białym Podlasku	Arkusz:		
Adres:	ul. Bratka w Białym Podlasku	Załącznik:		
Nazwa rysunku:	Rysunek szczegółowy wykonania zjazdów	Stadium:		
Funkcja:	Inżynier / mł. inż. / inż. / mgr inż.	Skala:	1:50; 1:20	Numer rysunku: 2.5
BRANŻA DROGOWA				
PROJEKTANT	mgr inż. Tomasz Borowik	2008-01-02		
WSPÓŁPRACĄ	mgr inż. Karol Dworakowski	2008-01-02		
	mgr inż. Krzysztof Aszurekiewicz	2008-01-02		