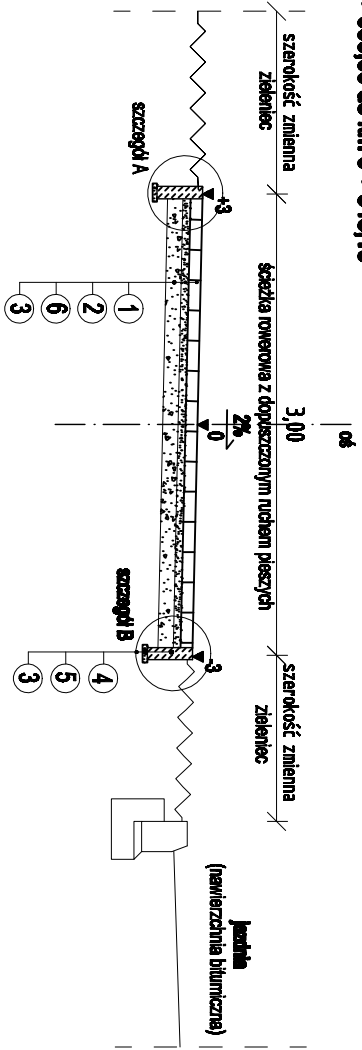
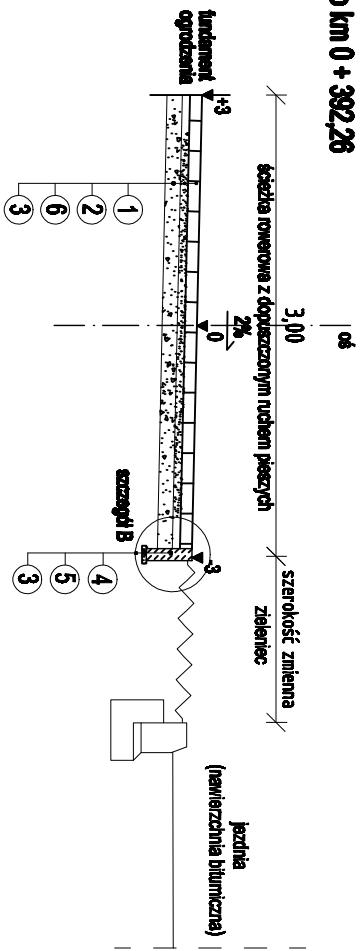


Przekroje normalne skala 1:50

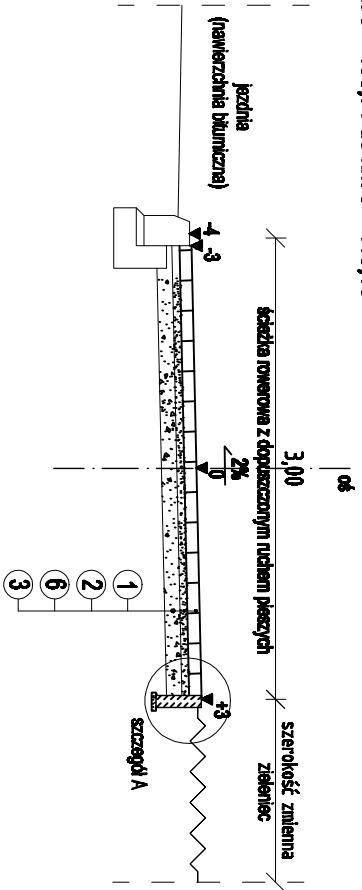
1 od km 0 + 000,00 do km 0 + 348,13



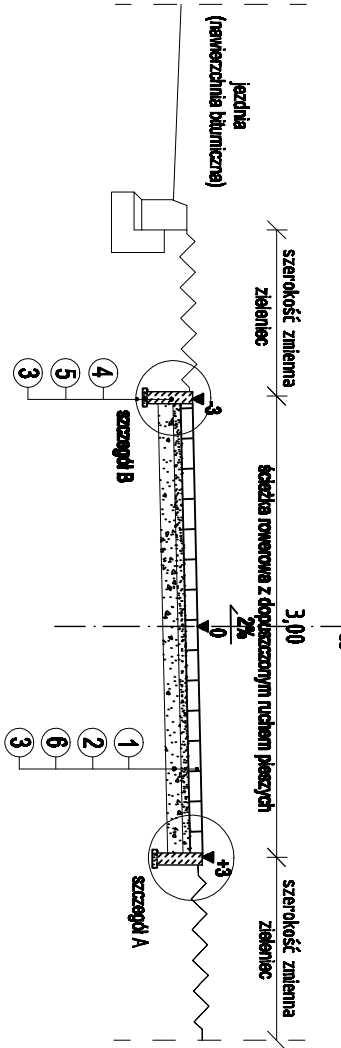
2 od km 0 + 348,13 do km 0 + 392,26



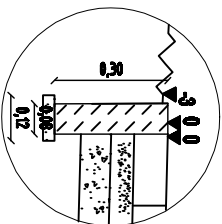
3 od km 0 + 405,71 do km 0 + 419,10



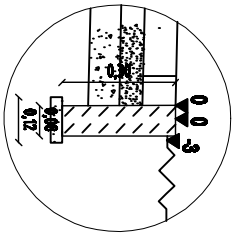
4 od km 0 + 425,25 do km 0 + 804,26



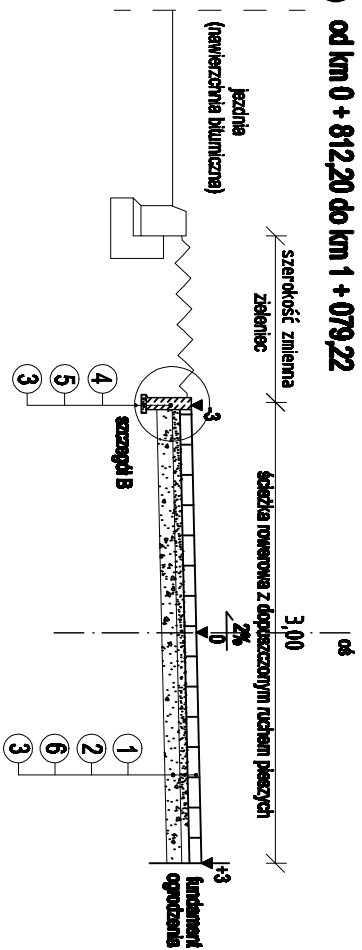
szczegól A  
skala:1:20



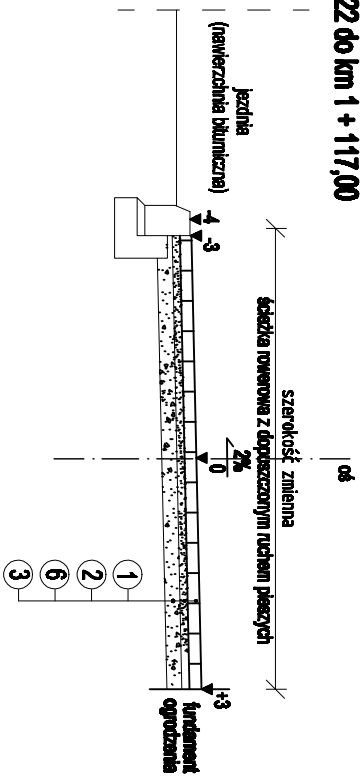
szczegól B  
skala:1:20



5 od km 0 + 812,20 do km 1 + 079,22



6 od km 1 + 079,22 do km 1 + 117,00



LEGENDA:

- 1 gr. 8 cm - kostka brukowa betonowa
- 2 gr. 5 cm - podsypka cementowo-piaskowa 1:4
- 3 rodzime podłoże gruntowe
- 4 obziada betonowe 30x8 cm
- 5 gr. 3 cm - podsypka piaskowa
- 6 gr. 10 cm - podbudowa z kruszywa naturalnego stabilizowanego mechanicznie

Jednostka projektowa:		Pracownia projektowa budowlnictwa komunikacyjnego	
Objekt:		Projekt budowy ścieżki rowerowej w Białsku Podlaskim	
Adres:		ul. Dubieżyńska w Białsku Podlaskim	Skala: 1:50;1:20
Nazwa rysunku:		Przekroje normalne	Numer rysunku: 2.4
Funkcja		Imię i Nazwisko / nr Upr. Bud.	Data, podpis
BRANŻA DROGOWA			
PROJEKTANT		mgr inż. Tomasz Borowik PDL/0081/POOD/06	2008-01-02
WSPÓŁPRACA		mgr inż. Karol Dworakowski	2008-01-02
		mgr inż. Krzysztof Aszurkiewicz	2008-01-02