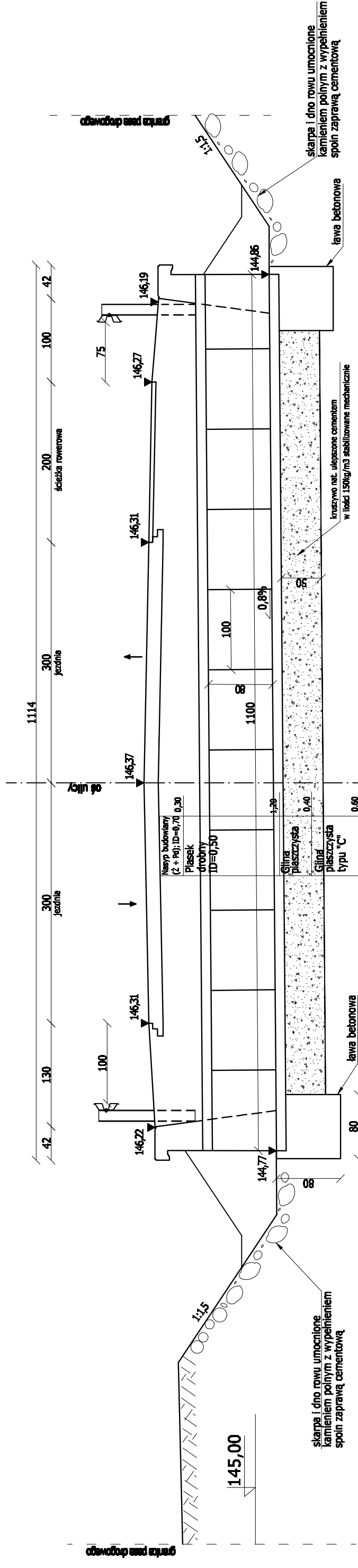


Przepełst drogowy w km 1+359,13 skala 1:50

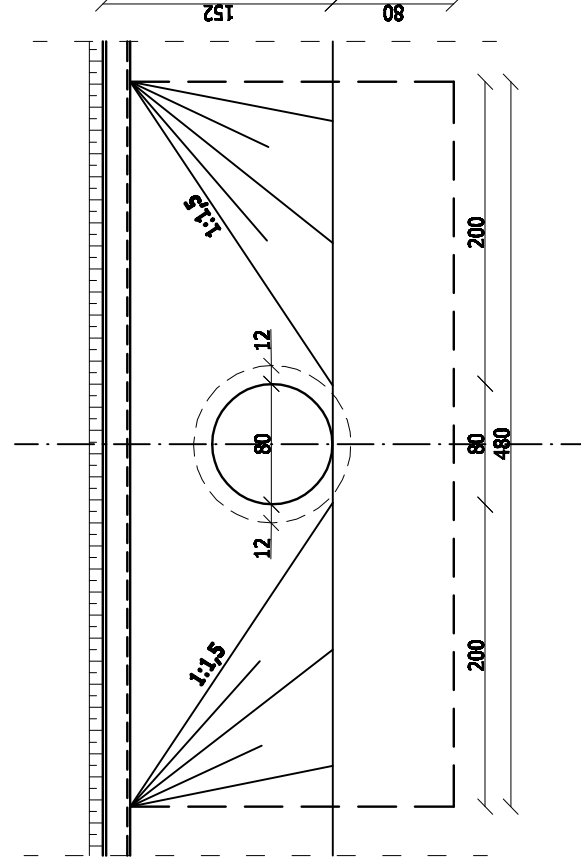
Przekrój poprzeczny korpusu drogowego w miejscu budowy przepustu w km 1+359,13



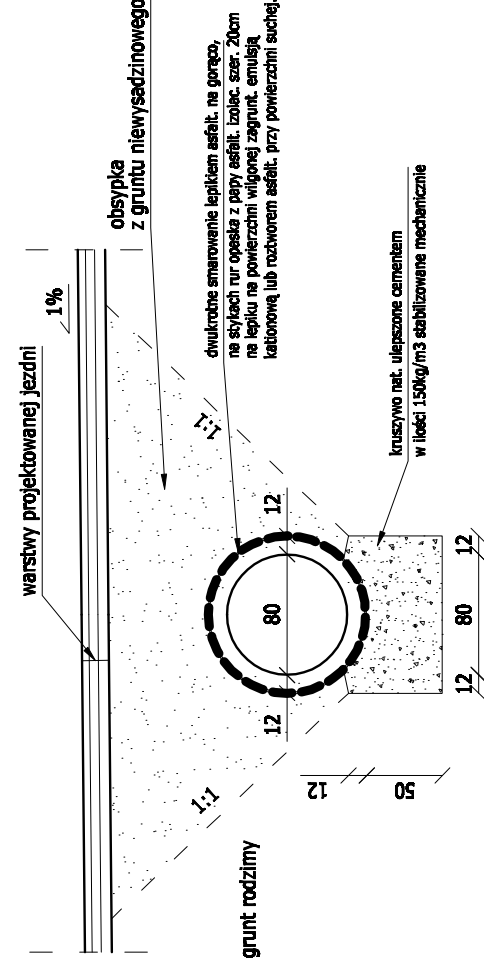
Wykaz stali dla 1 ścianki

Nr pręta	Średnica [mm]	Długość pręta [cm]	Ilość [szt]	Długość pręta [m]
1	16	206	24	12
2	12	458	6	16
3	12	173	10	49,44
4	12	70	32	27,48
5	16	113	2	17,30
Długość razem [m]				22,40
Długość razem [m]				2,26
Masa jednostkowa [kg/m]				67,18
Masa jednostkowa [kg]				51,70
Masa wg średnic [kg]				0,888
Masa wg średnic [kg]				1,580
Masa ogółem [kg]				60
Masa ogółem [kg]				82
Masa ogółem [kg]				142

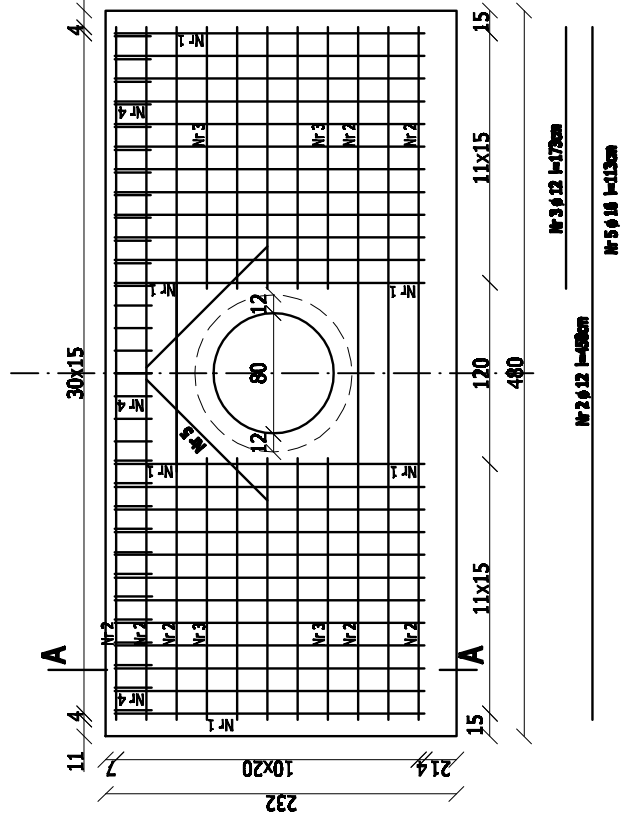
Ścianka czołowa/widok od strony wylotu



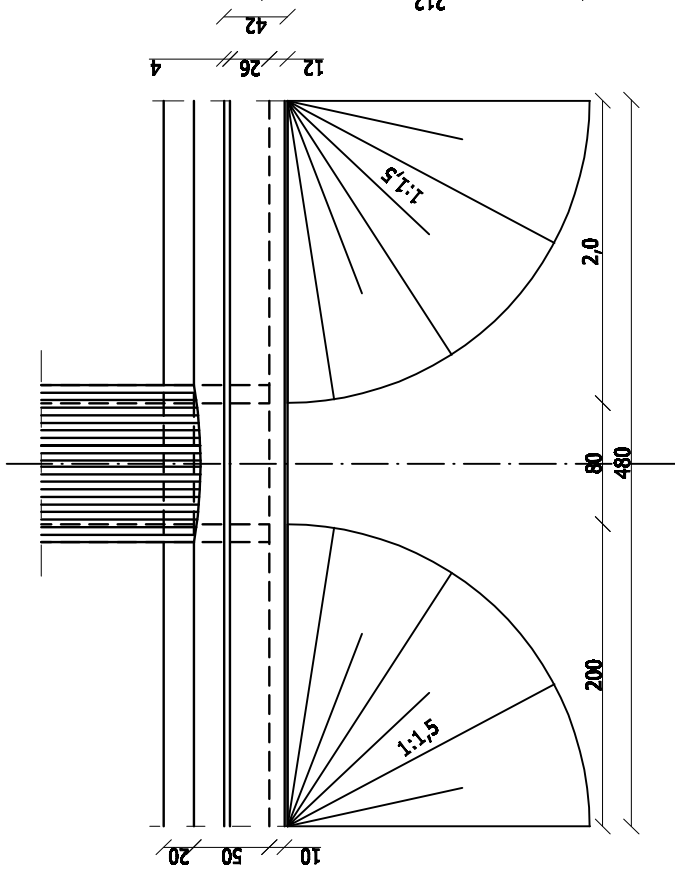
Przekrój poprzeczny przepustu



Ścianka czołowa-zbrojenie



Ścianka czołowa/widok z góry



Jednostka projektowa: Pracownia projektowa budownictwa komunikacyjnego Tomasz Borowik ul. Sikorskiego 6A lok.12, 15-087 Białystok tel.: 085 674 36 62; 0 680 694 333 e-mail: atradab@wp.pl	
Obiekt: Przebudowa ul. Dubiażyńskiej w Białym Podlaskim	Arkusze: []
Adres: ul. Dubiażyńska w Białym Podlaskim	Załącznik: []
Nazwa rysunku: Przepełst drogowy w km 1+359,13	Skala: 1:50
Autor opracowania: mgr inż. Tomasz Borowik PDL0081/POOD/06	Data: 22.10.2007
Współpraca: mgr inż. Karol Dworakowski	Data: 22.10.2007