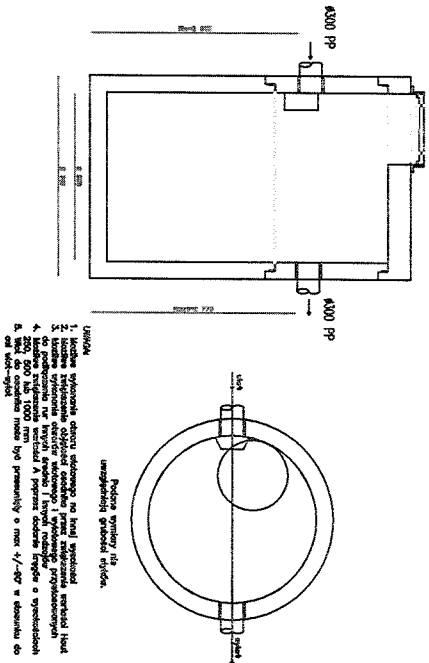
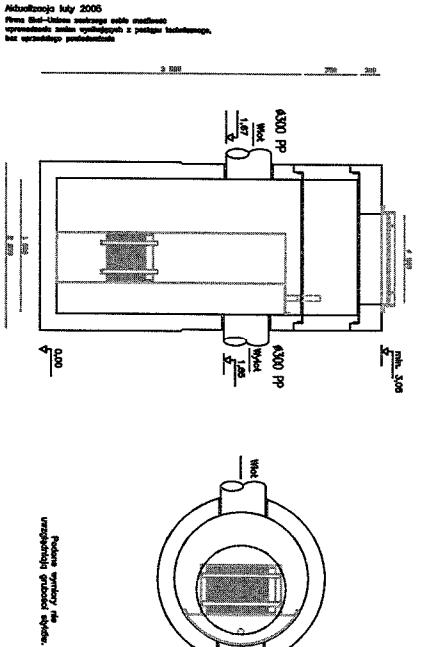


SCHEMATY URZĄDZEŃ PODCZYSZCZAJĄCYCH

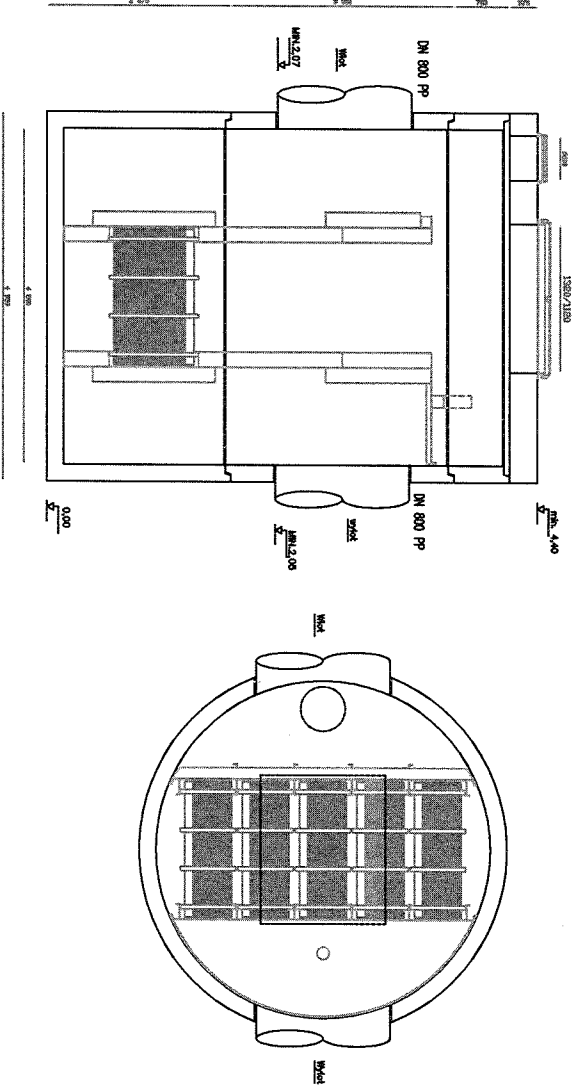
OSADNIK fi1500 V=3 m3  
OS1, OS2



Separator lamelowy PSW LAMELA 10/100  
SK1, SK2

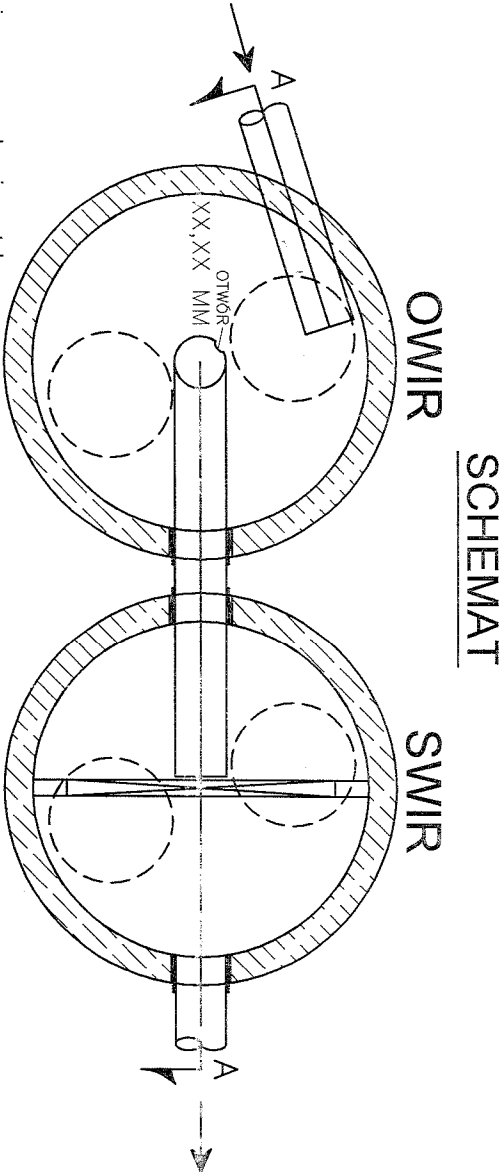


Separator lamelowy PSW LAMELA 160/1600 S  
SK3



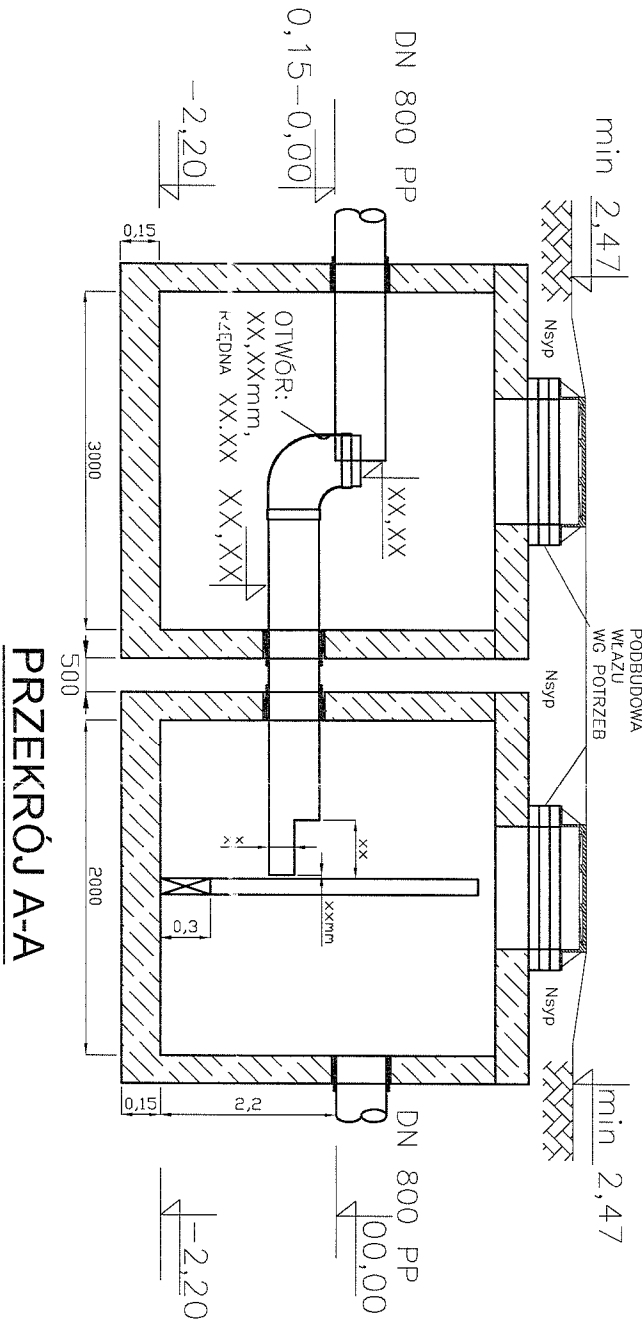
OZNACZENIE ZBIORNIKA	OWIR	SWIR
ŚREDNICA ZBIORNIKA WEWNĘTRZNA, [mm]	3000	2000
ŚREDNICA ZBIORNIKA ZEWNĘTRZNA, [mm]	3300	2300
WŁĄZY, [mm]	Ø 600-2 szt.	Ø 600-2 szt.

Osadnik wirowy VZB1-17 OS3



Rzędne umieszczone na karcie zostały założone na etapie wstępnego doboru i powinny zostać dostosowane do warunków lokalnych.

RZUT



PRZEKRÓJ A-A

średnice: XX mm — Przedmiot licencji. Dane gwarantujące prawidłowe działanie urządzenia udostępniane  
rzedne: XX,XX — licencjonowanemu producentowi, który zastrzega sobie montaż urządzeń.

Szczegółowe rozwiązanie wewnętrzne jest przedmiotem licencji.  
Licencja może przewidywać dodatkowy przewód wewnętrzny łączący komorę 1 z 3.

Objekt:	ul. Holenderska na odcinku od ul. Białowiejskiej do ul. Kiełczyńskiej w Białymostku	Artuz:	
Adres:	ul. Holenderska	Skala:	1:100
Nazwa:	Schematy urządzeń podczyszczających	Numer rysunku:	18
Funkcja:	Imię i Nazwisko / nr Upr. Bud.	Podpis:	
BRANŻA SANITARNA			
PROJEKTANT	mgr inż. Bogusław Kulik		

Opis powierzchni terenu      asfalt

asfalt

asfalt

# PROFILE PODŁUŻNE

## Przyłącza wodociągowe

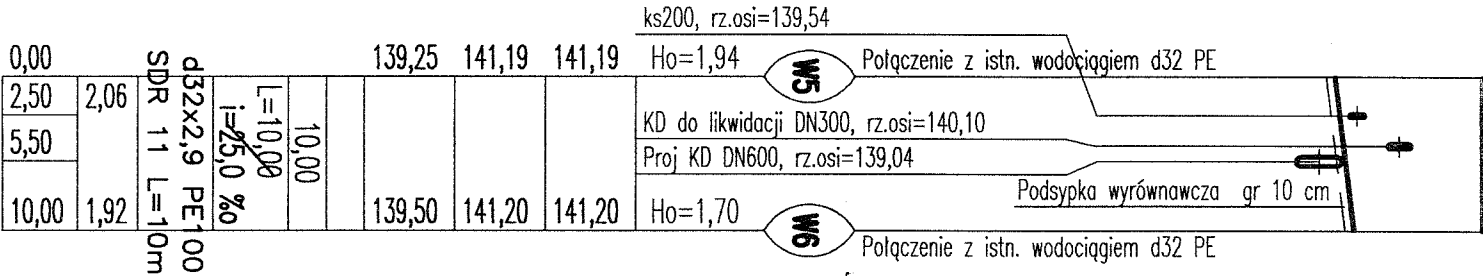
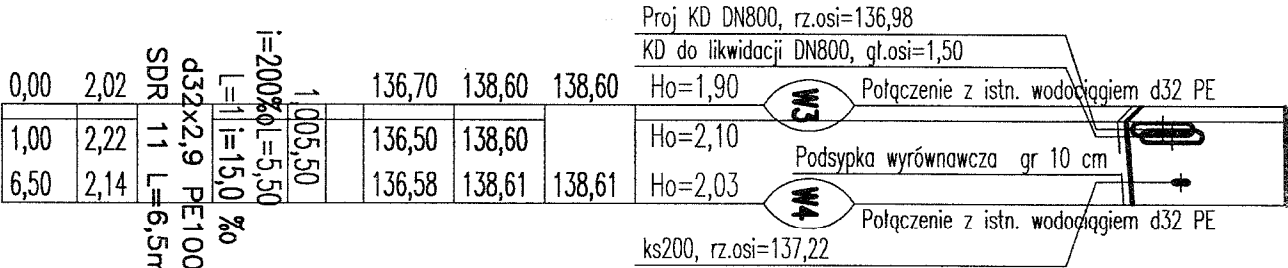
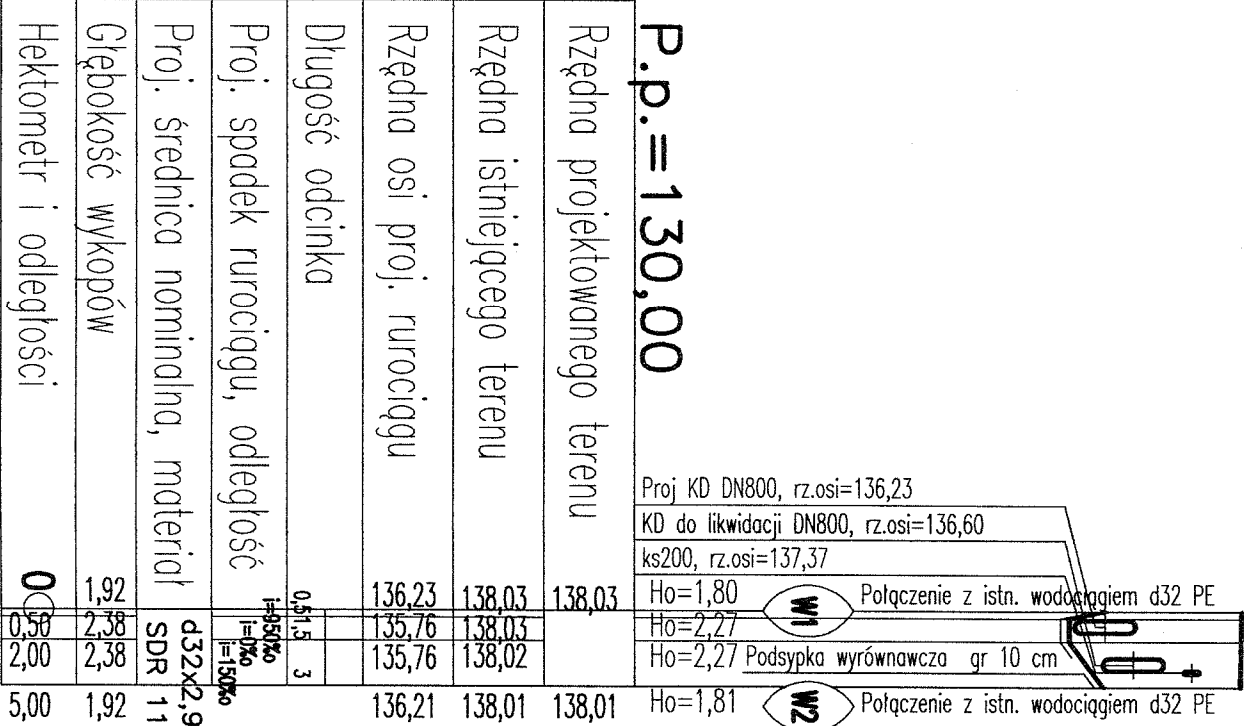
### Skala 1:100/500

ul. Hołowieska

Oznaczenia:

**W1** numer węża

- Ho=1,90    zagłębienie dna kanału
- E1    numer kolejny przeszkody
- NN    kable energetyczne niskiego napięcia
- SN    kable energetyczne średniego napięcia
- t    kable i kanalizacja telefoniczna
- 9    przewody gazowe
- kd    kanalizacja deszczowa
- ks    kanalizacja sanitarna
- ko    kanał ogólnospławny
- w    przewody wodociągowe



Jednostka projektowa:	Pracownia projektowa budownictwa komunikacyjnego <b>STRADA</b> Tomasz Borowik ul. Sikorskiego 6A lok. 12 15-667 Białystok Tel.: 085 6743882, 0660 694 333 e-mail: biuro@strada.bialystok.pl		
Objekt:	Ulica Hołowieska na odcinku od ul. Białowiejskiej do ul. Kieszczelowskiej w Białym Podlaskim	Arkusze:	
Adres:	ul. Hołowieska	Załącznik:	
Nazwa rysunku:	Profil podłużny przyłączy wodociągowych	Stadium:	P.W.
Funkcja:	Imię i Nazwisko / nr Upr. Bud.	Data:	
BRANŻA SANITARNA			
PROJEKTANT	mgr inż. Bogusław Kluk	16.03.2009	

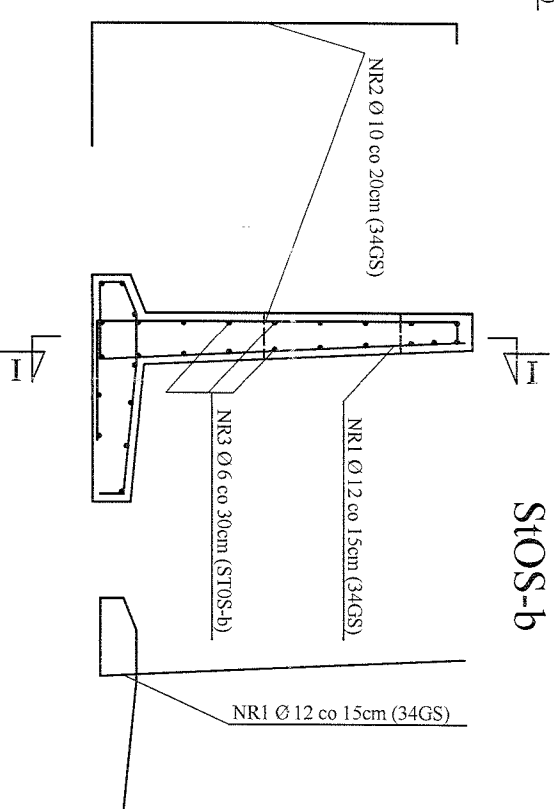
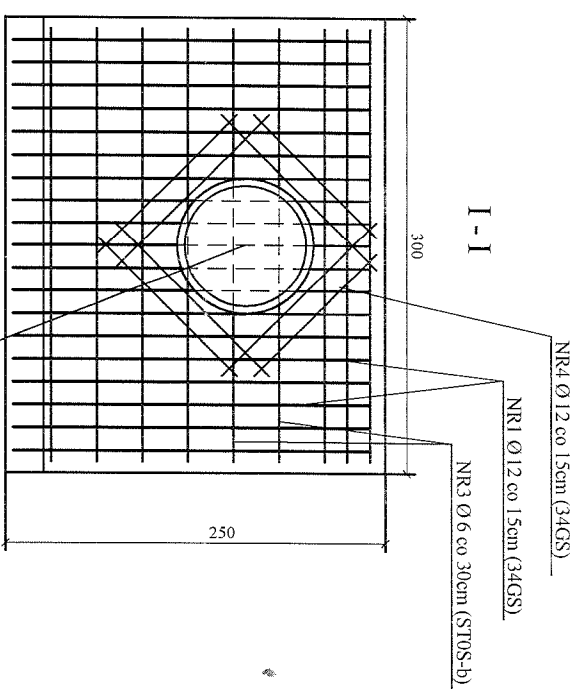
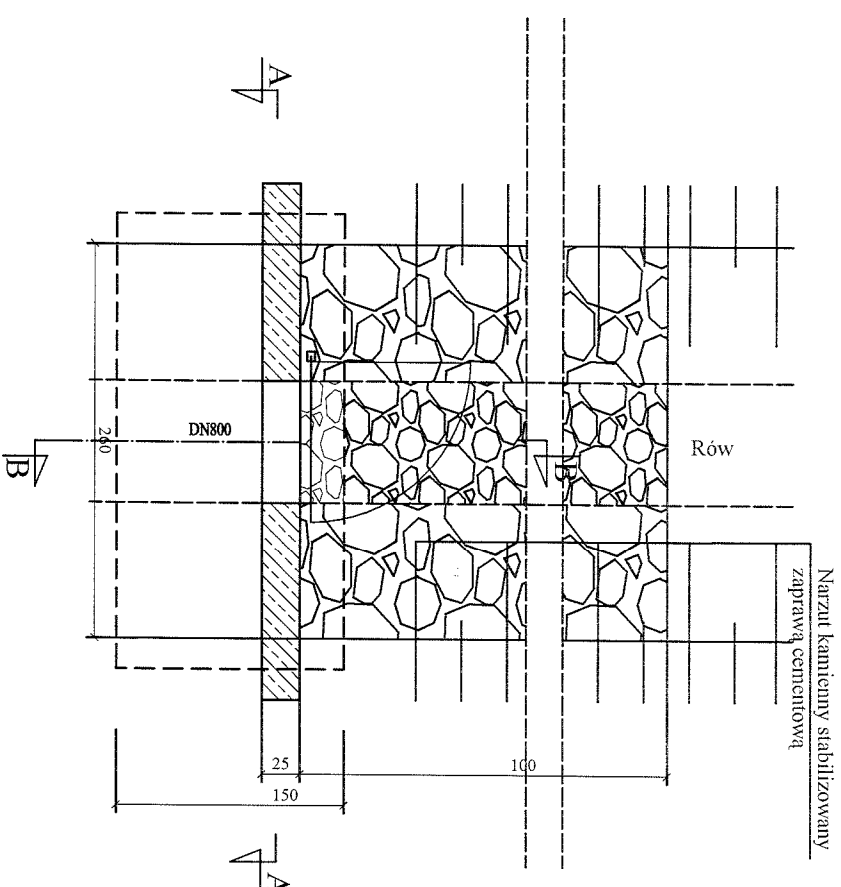
# WYLOT KANAŁU W1

skala 1:50

B25

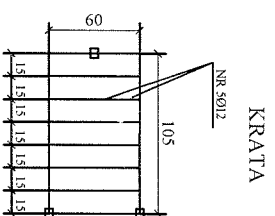
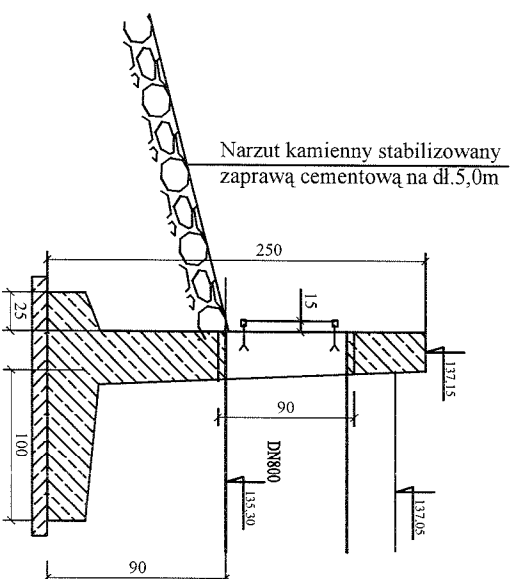
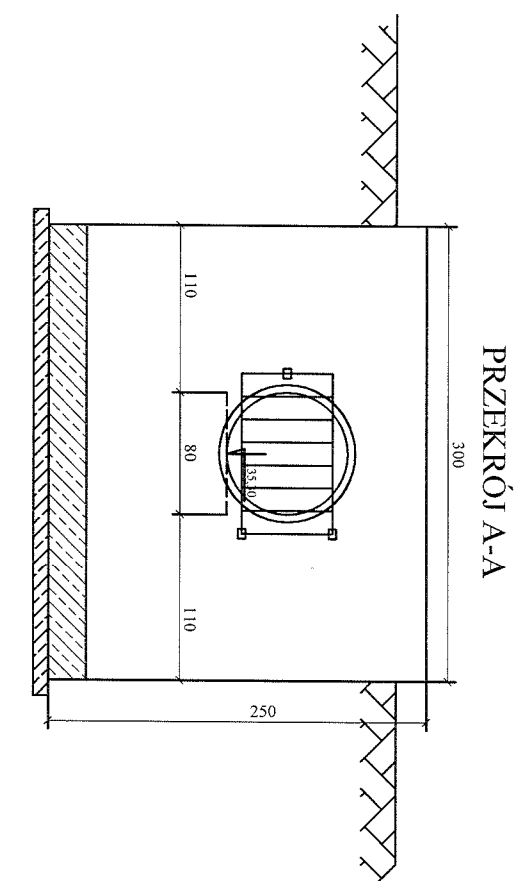
Stal 34GS

q-SOS



## Wykaz stali zbrojeniowej

NR	Ø	Długość		Długość łączna			
	mm	m	szk.	Ø6	Ø10	Ø12	
1	12	4,7	19	-	-	89,3	
2	10	3,4	19	-	64,6	-	
3	6	2,9	28	81,2	-	-	
4	12	12,0	-	-	-	12,0	
5	12	6,9	-	-	-	6,9	
Długość razem (m)		81,2					
Masa jednostkowa (kg/m)		0,222					
Ogółem stali (kg)		18,1					
		39,9					
		96,1					



WYKAZ STALI	
8 prętów Ø 12 mm	L=60,0cm
2 pręty Ø 12 mm	L=105cm
<b>RAZEM</b>	<b>L = 6,9m</b>

UWAGA:

Przed wykonaniem wylotu grunt należy zagęścić do wskaźnika  $I=1,0$

<p><b>Pracownia projektowa budownictwa komunikacyjnego</b>  <b>Strada</b>          Tomasz Borowik ul. Skłoskiego 6A lok. 12 15-667 Białystok          tel.: 086 6743862; 0860 894 333; e-mail: biuro@strada.bialystok.pl</p>	
Jednostka projektowa:	
Obiekt:	ul. Hołowieńska na odcinku od ul. Białowiejskiej do ul. Kleszczewojskiej w Białym Podlaskim
Adres:	ul. Hołowieńska
Nazwa rysunku:	Schemat wjazdu W1
Funckja:	Imię i Nazwisko / nr Upr. Bud. Podpis
BRANŻA: SANITARNIA	Numer rysunku: 19
PROJEKTANT	mgr inż. Bogusław Kułak BC/196/01