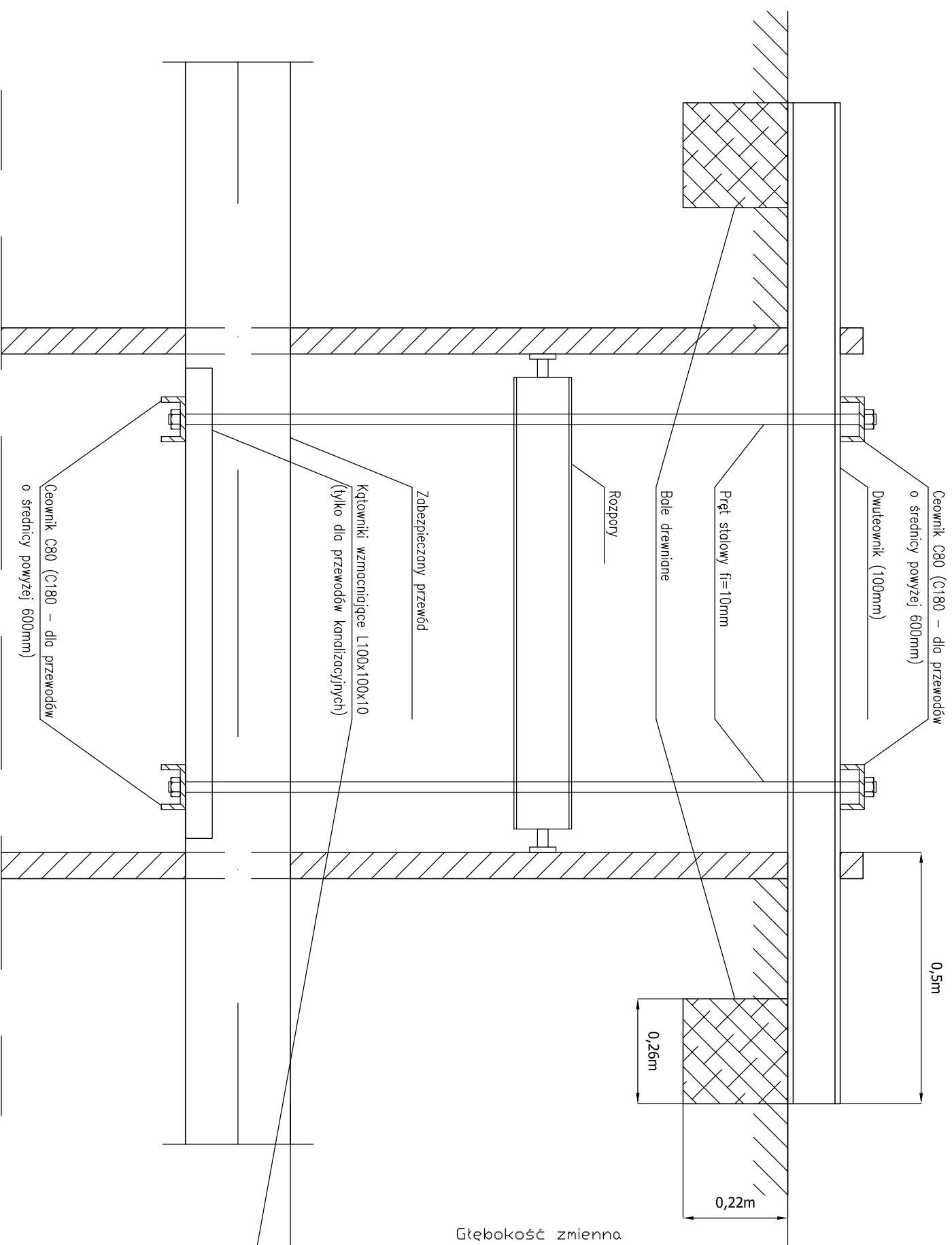


Zabezpieczenie przewodów gazowych, wodociągowych, kanalizacyjnych.



Stadium		Nazwa rysunku: SCHEMAT ZABEZPIECZENIA PRZEWODÓW GAZOWYCH, WODOCIĄGOWYCH I KANALIZACYJNYCH		Rysunek nr:
P.B.		Opis: Budowa nawierzchni jezdni, chodników, parkingów, zjazdów indywidualnych, sieci kanalizacji deszczowej, kanalizacji sanitarnej, sieci wodociągowej, oświetlenia ulicznego oraz przebudowa napowietrznych linii energetycznych oświetlenia ulicznego w pasach drogowych ulic: Kroklej, Niecałej, Parkowej, Majej, Modrzewowej, M.C. Skłodowskiej, Ciołkowskiego, Taraszkiewicza Dębowej, Ogrodowej oraz Słowackiego, Orzeszkowej, Dubiażyńskiej, Studziwodzińskiej, Strzelniczej, Kochanowskiego, Rejlana, Szkolnej, Żeromskiego w Białym Podlasku.		Data : 02.12.2013
Asystent projektanta:		Asystent projektanta:		
Imię i nazwisko nr upr.:		Imię i nazwisko nr upr.:		Podpis:
mgr inż. Grzegorz Golaszewski		mgr inż. Kamili Siedlecki		
Projektant:		Sprawdzający:		
mgr inż. Wojciech Golaszewski PDL/0140/POOS/10		mgr inż. Tomasz Lukowski PDL/0141/POOS/13		