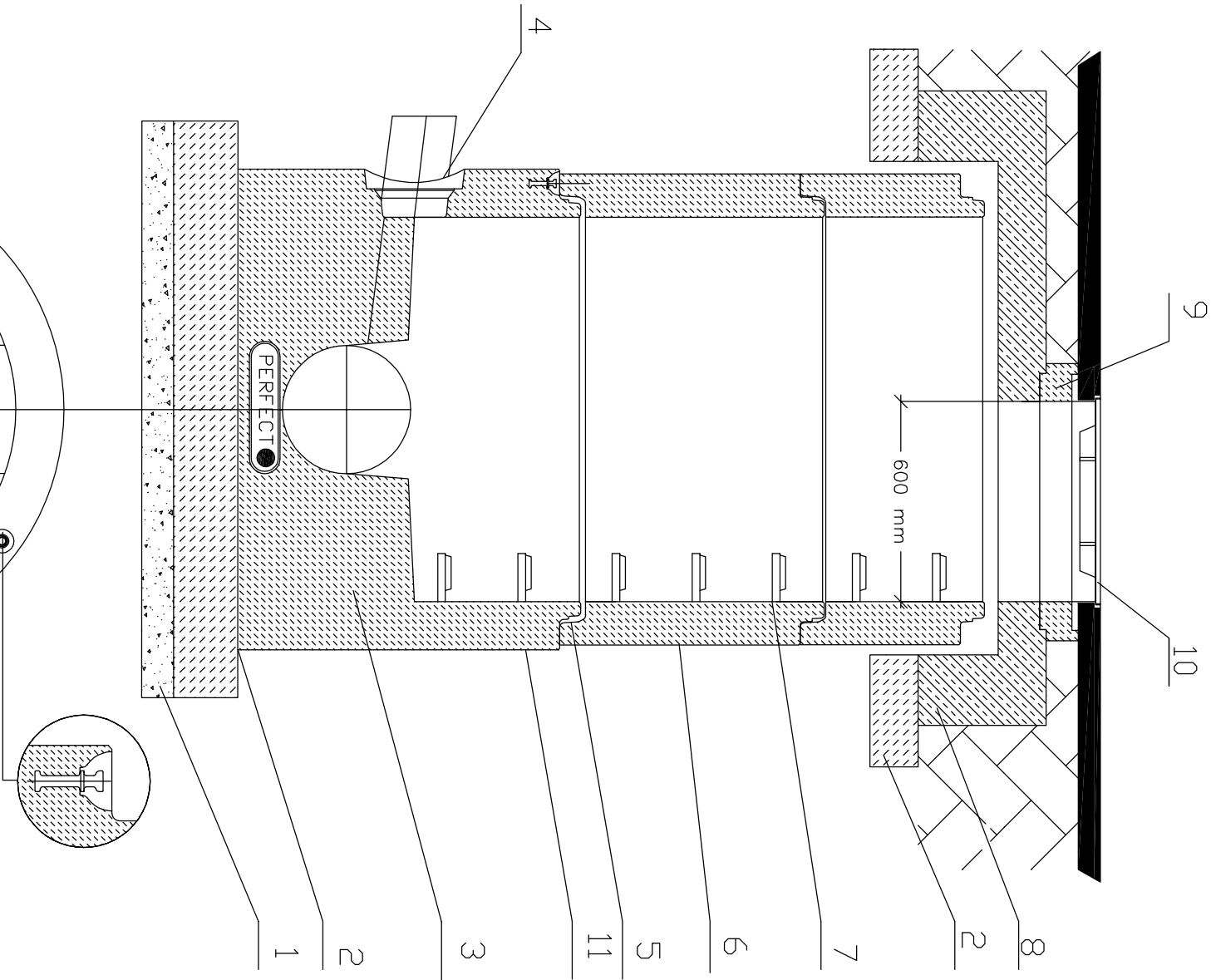


SCHEMAT STUDNI REMIZYJNEJ BETONOWEJ Ø 1200



- 1.Podsyпка piaskowa
 - 2.Podbudowa z chudego betonu C12/15
 - 3.Dennica z kinetą monolityczną PERFECT. Wykonana jako jednolity odlew z betonu samozagęszczalnego (SCC), dojrzewający w formie.
 - 4.Przejęscia szczelne systemowe PERFECT w postaci uszczelki zintegrowanej,uszczelki wklejanej w gniazdo w ścianie dennicy lub gniazda na rurę z uszczelką na bosym końcu.
 - 5.Połączenie elementów studni przy pomocy uszczelki gumowej i pasty poślizgowej
 - 6.Kręgi betonowe wibroprasowane.
 - 7.Szerokie (podwójne) szczelble żłazowe w kolorze żółtym, montowane w zakładzie prefabrykacji. Układ stopni drabinkowy, w rozstawie pionowym 250mm.
 - 8.Pokrywa odcigająca wykonana z betonu SCC jako monolityczny odlew w kształcie pierścienia odcigającego i pokrywy.
 - 9.Pierścienie regulacyjne betonowe lub tworzywowe.
 - 10.Właz żeliwny
 - 11.Opcjonalna izolacja elementów betonowych, przy klasie ekspozycji XA2 oraz XA3
- Elementy betonowe wykonane w oparciu o normę PN–EN 1917:2002.
- Klasa betonu C40/50, wodoszczelność W8, mrozoodporność F150, nasiąkliwość do 5%.

M. Gwiazdowski, A. Sosnowski, M. Grzybowska ul. Elewatorska 13/22, 15-620 Białystok tel. (085) 652 06 80, e-mail: drogowskaz-sc@o2.pl			
Stadium P.W.	Nazwa rysunku: Studnia betonowa Ø1200		Rysunek nr: 3
	Obiekt: Budowa ulic Krótkiej, Niecałej, Parkowej, Małej, Modrzewiowej, M.C. Skłodowskiej, Zamkowej, Ciołkowskiego, Taraszkiewicza, Dębowej i Ogrodowej w Bieleku Podlaskim wraz z budową kanalizacji deszczowej, sanitarnej, wodociągu oraz oświetlenia ulicznego.		Data : 02.12.2013
Skala :			
BRANŻA SANITARNA			
Asystent projektanta:		Asystent projektanta:	
Imię i nazwisko nr upr.:	Podpis:	Imię i nazwisko nr upr.:	Podpis:
mgr inż. Grzegorz Gołaszewski		mgr inż. Kamili Siedlecki	
Projektant:		Sprawdzający:	
mgr inż. Wojciech Gołaszewski PDL/0140/POOS/10		mgr inż. Celina Gęsiewska PDL/0114/POOS/08	