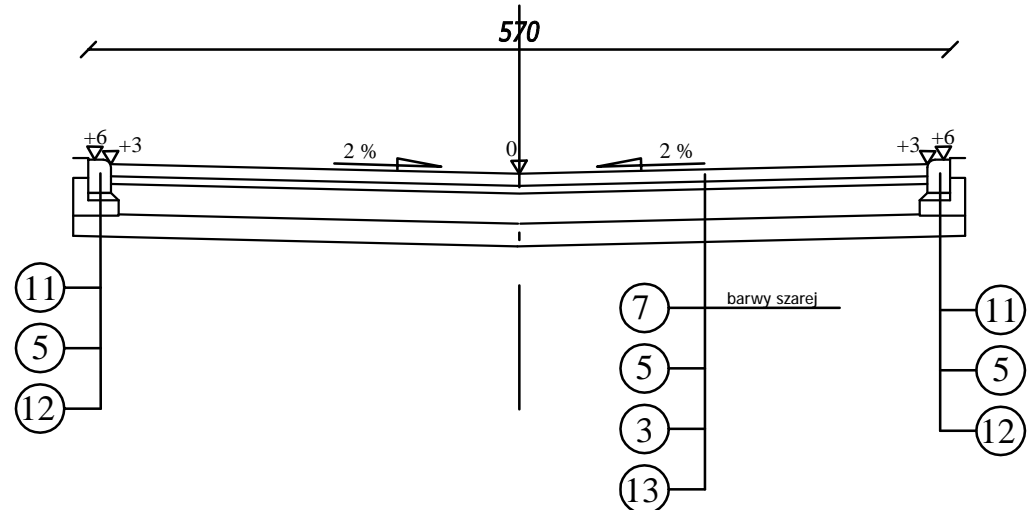
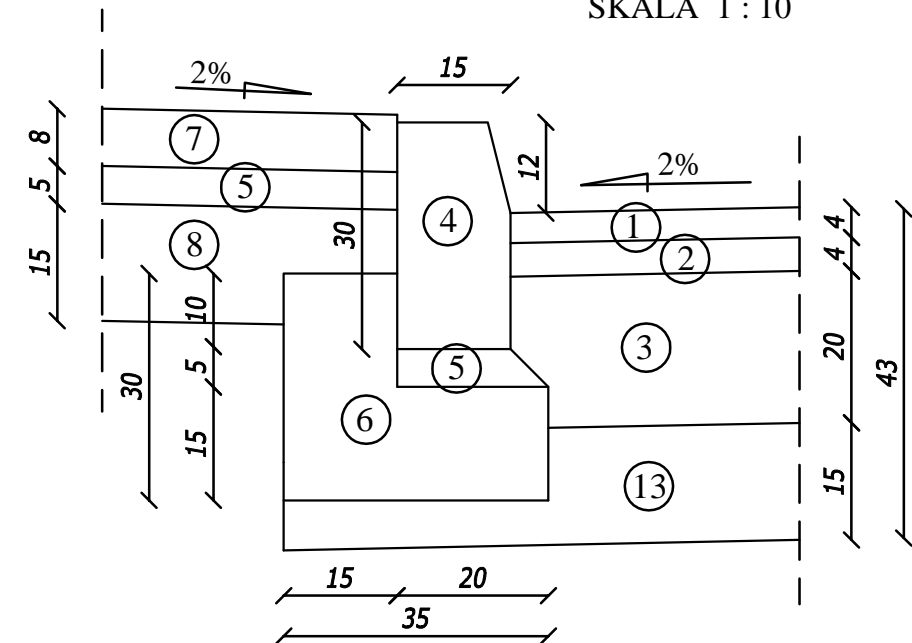


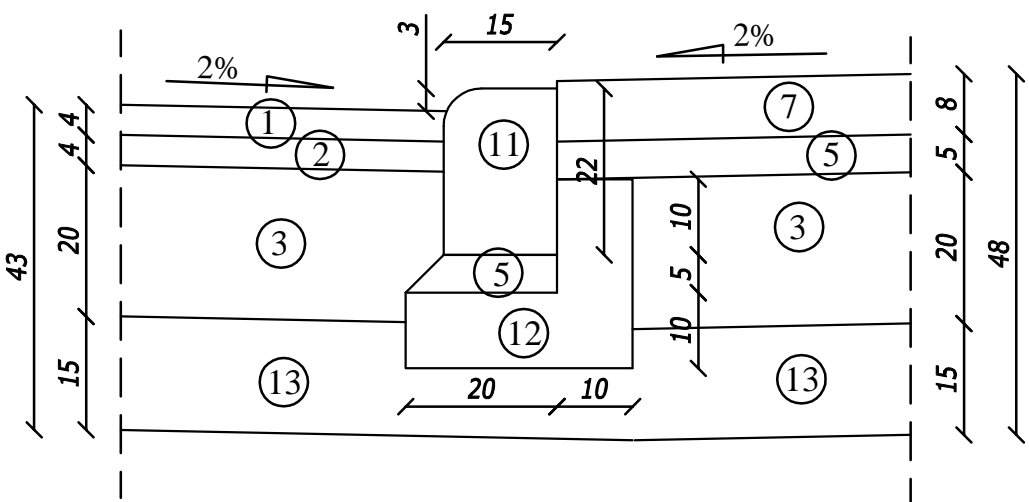
CIĄG PIESZO-JEZDNY OD UL. CIOŁKOWSKIEGO



SZCZEGÓŁ "A"
SKALA 1 : 10

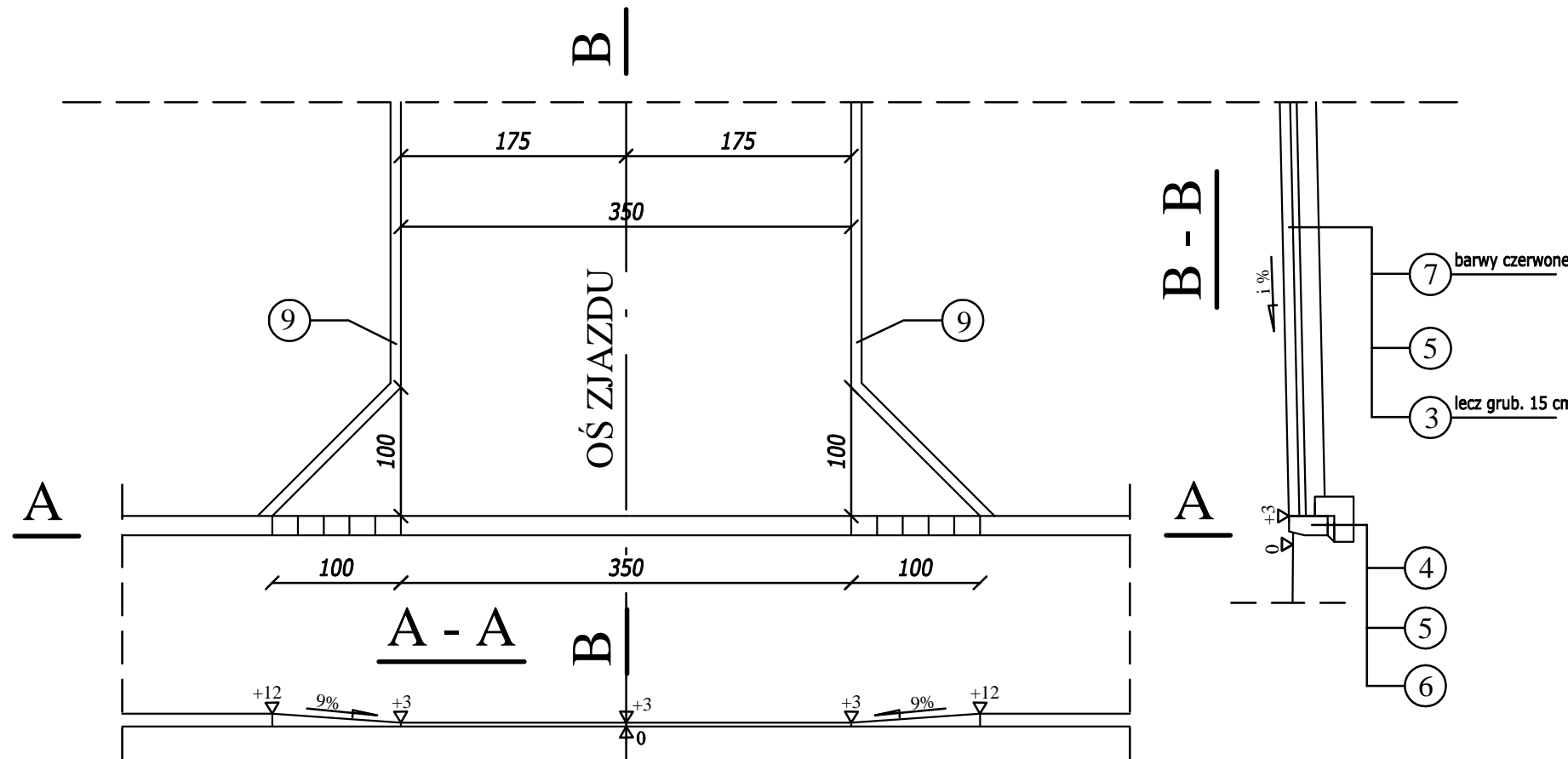


SZCZEGÓŁ "B"
SKALA 1 : 10



SZCZEGÓŁ ZJAZDU

Skala 1:100



LEGENDA:

- 1 - warstwa ścieralna z betonu asfaltowego grub. 4 cm
- 2 - warstwa wiążąca z betonu asfaltowego grub. 4 cm
- 3 - podbudowa z kruszywa łamanego stabilizowanego mechanicznie grub. 20 cm
- 4 - krawężnik betonowy 15 x 30 cm
- 5 - podsypka piaskowo - cementowa grub. 5 cm
- 6 - ława betonowa z oporem 30 x 35 cm
- 7 - betonowa kostka brukowa grub. 8 cm
- 8 - podbudowa z kruszywa naturalnego stabilizowanego mechanicznie grub. 15 cm
- 9 - obrzeże betonowe 30 x 8 cm
- 10 - podsypka piaskowa grub. 5 cm
- 11 - krawężnik betonowy najazdowy 15 x 22 cm
- 12 - ława betonowa z oporem 25 x 30 cm
- 13 - warstwa podłoża z gruntu stabilizowanego cementem o $R_m=2,5$ MPa grub. 15 cm

<div><div>Drogowskaz</div><div>s.c.</div></div>		M. Gwiazdowski, A. Sosnowski, M. Grzybowska ul. Elewatorska 13/22, 15-620 Białystok tel. (085) 652 06 80, e-mail: drogowskaz-sc@o2.pl	
Stadium : P.W.	Nazwa rysunku: Przekroje konstrukcyjne	Rysunek nr: 4	
Skala : 1:50	Obiekt: Budowa ulicy Ciołkowskiego w Bielsku Podlaskim od km 0+000 do km 0+157,50 wraz z ciągiem pieszo-jezdnym od km 0+000 do km 0+094,50.	Data : 12.2013	
	BRANŻA DROGOWA		
Projektant:		Sprawdzający:	
Imię i nazwisko nr upr.:	Podpis:	Imię i nazwisko nr upr.:	Podpis:
mgr inż. Adam Sosnowski B1 45/02		mgr inż. Łukasz Radziszewski PDL/0030/POOD/11	