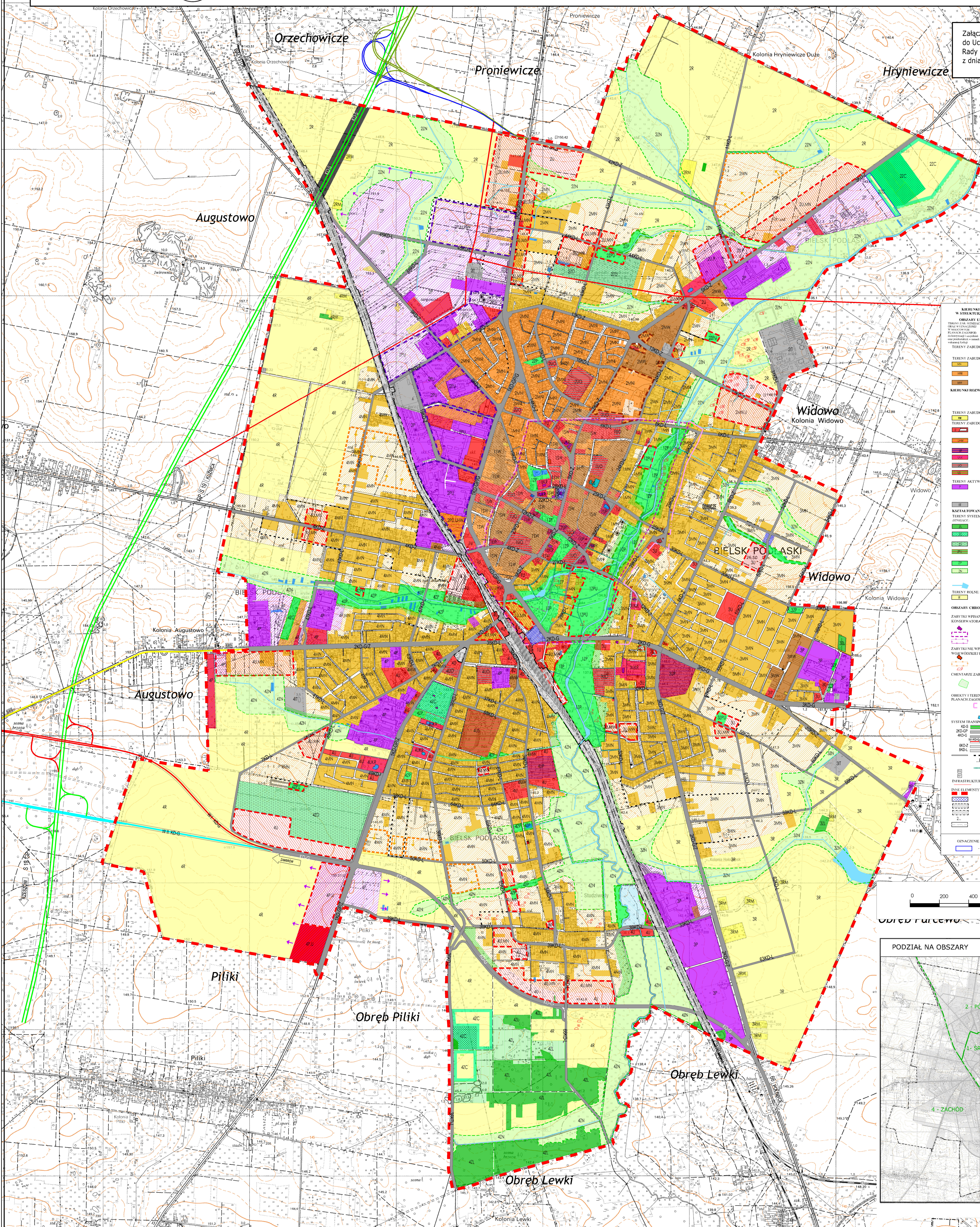


STUDIUM UWARUNKWAŃ I KIERUNKÓW ZAGOSPODAROWANIA PRZESTRZENNEGO MIASTA BIELSK PODLASKI

K I E R U N K I

Załącznik Nr 4
do Uchwały Nr XI/89/15
Rady Miasta Bielsk Podlaski
z dnia 29 września 2015 r.

Załącznik Nr 3
do Uchwały Nr VII/64/19
Rady Miasta Bielsk Podlaski
z dnia 23 kwietnia 2019 r.



KIERUNKI PRZEZNACZENIA, BUDOWY OBIEKTÓW W MIEJSCOWOŚCIACH PRZESTRZENNEJ MIASTA	
OBZARY URBANISTYCZNE	- obszarów mieszkaniowych
TERENY ZABUDOWY MIESZKANIOWEJ W TYM	- obszarów mieszkaniowych
KIERUNKI ROZWOJU ZABUDOWY NASTĘPNY ETAPY	- na obszarach przeznaczonych do zabudowy mieszkaniowej
TERENY ZABUDOWY ZAGRODOWEJ	- zabudowy zagrodowej
TERENY ZABUDOWY UMIJASKOWEJ W TYM	- zabudowy usługowej o różnorodnym charakterze
TERENY AKTYWNOŚCI I GOSPODARZEJ W TYM	- obszarów produkcyjnych
INFRASTRUKTURA I OCHRONA ŚRODOWISKA	- infrastruktury technicznej
TERENY SYSTEMU PRZEBIEGANIA CIEPŁY	- linie ciepłownicze
TERENY SYSTEMU PRZEBIEGANIA WODY	- linie wodociągowe
TERENY FUNKCJI	- granice obszarów funkcjonalnych
OBZARY CHRONIONE I WZROSCĄCE WARTOŚĆ KULTUROWE	- zabudowy o wartościach historycznych i kulturowych
ZABUDOWA WYKONANA DO BIUROKRAJI PODLASKIEGO WIEJ WODKIEGO	- zabudowy w zabudowie w zabudowie w zabudowie
ZABUDOWA WYKONANA DO BIUROKRAJI PODLASKIEGO WIEJ WODKIEGO	- zabudowy w zabudowie w zabudowie
OBZARY FUNKCJI WSKAZANE DO OCHRONY W MIEJSCOWOŚCIACH PRZESTRZENNEJ MIASTA	- obszarów o wartościach historycznych i kulturowych
SYSTEM TRANSPORTU I INFRASTRUKTURY TECHNICZNEJ	- infrastruktury technicznej
INFRASTRUKTURA	- infrastruktury technicznej

